

ARNSTADT BARRIEREFREI



Barrierefreie
Angebote für alle
Arnstädter und
Besucher











Arnstadt, der älteste urkundlich erwähnte Ort Thüringens! Die Gegend um Arnstadt ist bereits seit mehr als 5000 Jahren besiedelt. Arnstadt wird auch als „Bachstadt“ bezeichnet, liegt im Thüringer Becken und ist eine von fünf Thüringer Bachstädten. Arnstadt liegt idyllisch nördlich des Thüringer Waldes und nahe der Landschaft „Drei Gleichen“. Ein Bummel durch die Stadt geht über Kopfsteinpflaster und durch schmale Gassen zu den Sehenswürdigkeiten. Auch an vielen anderen Stellen erweist sich Arnstadt als ein zu entdeckender kleiner Ort in der mitteldeutschen Kulturlandschaft. Im historischen Stadtkern ist es mitunter nicht immer möglich, den Zugang zu den Geschäften und Einrichtungen barrierefrei zu ermöglichen. Für die Erkundung der Stadt wird auf Grund der Wege eine Begleitperson empfohlen. Die Hilfsbereitschaft, bauliche Barrieren zu überwinden, ist bei den Arnstädtern groß. Sie sind durch die Bewohner und Besucher des Marienstiftes im Umgang mit Menschen mit Beeinträchtigungen sensibilisiert.

Barrierefreiheit fängt immer in den Köpfen der Menschen an!

Das Projektteam

Inhaltsverzeichnis

	Öffentliche Einrichtungen	Seite 08 - 15
	Medizinische Einrichtungen	Seite 16 - 23
	Kulturelle Einrichtungen	Seite 24 - 27
	Freizeit- und Sportanlagen	Seite 28 - 29
	Hotels und Gaststätten	Seite 30 - 33
	Verkauf & Dienstleistungen	Seite 34 - 45
	Öffentliche Verkehrsmittel	Seite 46 - 47
	Behindertenparkplätze & öffentliche Toiletten	Seite 48 - 50



„Wegweiser sind Markierungspunkte und Orientierung auf dem Weg zu einem Ziel“, so ein altes Sprichwort.

Sehr geehrte Bürgerinnen und Bürger, sehr geehrte Gäste der Stadt Arnstadt, die Stadt Arnstadt hat sich die Umsetzung der UN-Behindertenrechtskonvention auf kommunaler Ebene zum Ziel gesetzt. Dabei ist der vorliegende Wegweiser ein Markierungspunkt auf dem Weg zu einer inklusiven Kommune. Mein Dank geht an den Träger des Projektes – dem Bildungswerk der Thüringer Wirtschaft e. V. (BWTW) – und dem Jobcenter Ilm-Kreis in Arnstadt.

Die Teilnehmerinnen und Teilnehmer des Projektes „(Barriere-)frei bewegen – Inklusionsprojekt in Arnstadt und im Ilm-Kreis“ haben öffentliche Einrichtungen, Geschäfte, Gaststätten, Sport- und Freizeitangebote, Bildungseinrichtungen und Sehenswürdigkeiten der Stadt auf ihre Barrierefreiheit präzise nach einheitlichen Vorgaben geprüft und erfasst.

Bereits heute liegt der Anteil an Einwohnerinnen und Einwohnern mit gesundheitlichen Einschränkungen und Handicaps in Arnstadt in Höhe des Bundesdurchschnittes bei rund 10 %. Doch ein Handicap heißt nicht zwangsläufig Ausgrenzung oder Diskriminierung! Gesundheitliche Einschränkungen im Alter oder Behinderungen sind so individuell wie die Menschen selbst. Ob ein Angebot

für die oder den Betreffenden wirklich barrierefrei ist, kann nur derjenige selbst beurteilen.

Um so wichtiger ist es, dass jeder Mensch mit Handicap das Recht und die Pflicht hat, sich sachlich und konstruktiv mit seinen Fähigkeiten einzubringen. Die Teilnehmerinnen und Teilnehmer des BWTW-Projektes haben dies bewiesen und dabei Kompetenz und Fleiß gezeigt.

Die Leistung dieses Wegweisers besteht in der Veröffentlichung der barrierefreien Angebote auf der Grundlage von genauen Messdaten und Angaben. Jeder kann für sich die Informationen entnehmen, ob und wie die Bedingungen an der Stätte der Leistung sind und wie sie sich vor Ort zeigen. Dabei hilft ein achtsames und unterstützendes Miteinander oft mehr, um die eine oder andere Barriere gemeinsam zu nehmen oder sie erst gar nicht als solche entstehen zu lassen. Zudem ist der Wegweiser als eine Form der Informationsergänzung zu betrachten und ersetzt niemals den persönlichen Kontakt. Der Wegweiser zeigt einmal mehr, dass die Unterschiede, die Vielfalt und die sich daraus ergebenden Möglichkeiten ein Potenzial unserer Stadt sind. Die Menschen mit ihrer Individualität und ihren Besonderheiten bereichern das Gemeinwesen und machen die Lebenswelt einzigartig. Als solche sollte die Datensammlung betrachtet werden und denjenigen Bürgerinnen und Bürgern sowie den Gästen, welche die speziellen Angaben vorab benötigen, eine wichtige Handreichung sein.



Alexander Dill
Bürgermeister

Piktogramme



für Rollstuhlfahrer voll zugänglich
Zugang: ebenerdig,
über Aufzug oder Rampe bis 6 % Steigung
Türbreite: ab 90 cm



für Rollstuhlfahrer eingeschränkt zugänglich
Zugang: maximal 1 Stufe,
über Aufzug oder Rampe von 6 bis 12 % Steigung
Türbreite: ab 80 cm



ausgeschilderter und markierter Behindertenparkplatz vorhanden
min. Größe: 3,5 x 5 m



WC für Rollstuhlfahrer voll zugänglich
Türbreite ab 90 cm, Platz rechts und/oder links vom WC: Breite ab 90 cm, Tiefe des WC-Beckens ab 70 cm, Bewegungsfläche vor dem WC: mindestens 150 x 150 cm



WC für Rollstuhlfahrer eingeschränkt zugänglich
Türbreite: ab 80 cm, Platz rechts und links vom WC: Breite ab 90 cm, Tiefe des WC-Beckens ab 70 cm, Bewegungsfläche vor dem WC: mindestens 120 x 120 cm

Piktogramme



für Rollstuhlfahrer voll zugänglicher
Fahrstuhl

Türbreite: ab 90 cm, Grundfläche: Breite
ab 110 cm, Tiefe ab 140 cm, Höhe der
Bedienelemente: 85 bis 105 cm



Personenaufzug vorhanden



Unterstützung für Blinde und Sehbehin-
derte

große Schrift, taktile Hinweise,
Hörkassetten oder Anderes



Hilfe für Hörbehinderte

Hörschleifen, Gebärdensprachdolmet-
scher oder Anderes



spezielle und persönliche Unterstützung:
für Menschen mit Behinderung



Angebot für Gäste mit Allergien u.
Nahrungsmittelunverträglichkeiten

Rathaus

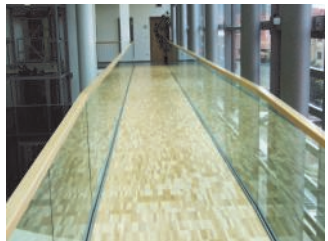


Markt 1
99310 Arnstadt
Tel.: 03628 7456
www.arnstadt.de

Der barrierefreie Haupteingang zum Rathaus befindet sich in der Töpfengasse. Der Eingang von der Marktplatzseite kann mit einer mobilen Rampe versehen werden. Seit dem Neubau des Glasverbinders mit Einbau eines Fahrstuhles und eines Treppenliftes ist das historische Rathaus weitestgehend barrierefrei zugänglich. Empfehlenswert ist es, sich vor dem Besuch der einzelnen Ämter am Serviceschalter über die barrierefreien Wege im Haus zu informieren. So gelangen Sie zum Rathausfestsaal, der mit einer Hörschleife ausgestattet ist. Die Büros des Bürgermeisters und der Behindertenbeauftragten sind barrierefrei zugänglich; ebenso das Bürger- und Stadtratsbüro, das Rechts- und Ordnungsamt mit Pass- und Meldewesen und das Standesamt. Die Entfernung vom Behindertenparkplatz zum barrierefreien Eingang im Glasverbinder beträgt 50 Meter.

Das Rathaus ist täglich für Besucher geöffnet.

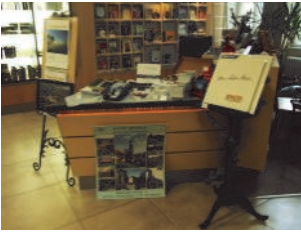
(Mo. - Do. von 07.00 - 15.30 und Fr. von 07.00 - 12.00)



Servicezeiten

Mo., Do. und Fr.	09.00 - 12.00
Di.	09.00 - 12.00 und 13.30 - 18.00
Mi.	nach Vereinbarung

Tourist-Information Arnstadt



Markt 1
99310 Arnstadt
Tel.: 03628 602049
www.arnstadt.de

Der Zugang für Rollstuhlfahrer ist schwellenlos über den Haupteingang vom Rathaus in der Töpfengasse gewährleistet. Im Innenbereich ist großzügig Platz.

Für den perfekten Aufenthalt in Arnstadt erhalten Sie hier ausführliche Informationen und Eintrittskarten zu Veranstaltungen in Arnstadt und Thüringen. Desweiteren gibt es Literatur und Souvenirs der Bachstadt Arnstadt, Informationen zu Unterkünften und geschichtlichen Stadtführungen. Auf der Internetseite erhalten Sie ebenfalls ausführliche Informationen.



Öffnungszeiten

Mo. - Fr.		09.00 - 18.00
April - Oktober	Sa. - So.	09.00 - 17.00
November - März	Sa. - So.	09.00 - 13.00

Landratsamt



Ritterstraße 14
99310 Arnstadt
Tel.: 03628 738-0
www.ilm-kreis.de

Eine moderne, bürgerfreundliche Kreisverwaltung repräsentiert den ILM-Kreis durch das Landratsamt. Als Rollstuhlfahrer gelangen Sie nicht in alle Bereiche des Gebäudes. Die Angestellten sind bestrebt, Hilfestellung in allen Belangen zu leisten.

Öffnungszeiten

Mo. - Fr. 06.00 - 16.00

Verkehrs-, Gewerbe- und Ordnungsamt ILM-Kreis

Ichtershäuser Straße 27-31
99310 Arnstadt
Tel.: 03628 738-810



Der Zugang zum Hauptgebäude führt über eine Rampe (13 %), die mit Hilfe zu bewältigen ist. Der Innenbereich ist behindertengerecht ausgestattet.

Öffnungszeiten

Mo. und Fr. 08.00 - 12.00 Mi. geschlossen
Di. 08.00 - 12.00 und 14.00 - 18.00
Do. 08.00 - 12.00 und 14.00 - 16.00

Außenstelle Jugendamt

Erfurter Straße 26
99310 Arnstadt
Tel.: 03628 738-601



Das Jugendamt ist für Rollstuhlfahrer voll zugänglich. Zu den Beratungsräumen steht ein Aufzug zur Verfügung. Parkplätze befinden sich am Alten Friedhof.

Öffnungszeiten

Di. 08.30 - 11.30 und 13.00 - 18.00
Do. 08.30 - 11.30 und 13.00 - 14.30
Mi. Nur mit Terminvereinbarung!

Amtsgericht



Längwitzer Straße 26
99310 Arnstadt
Tel.: 03628 9330-0

Der Haupteingang des Amtsgerichtes ist über eine Außentreppe mit 4 Stufen zu erreichen. Personen die auf einen Rollstuhl angewiesen sind, gelangen über den Seiteneingang am Wollmarkt auf den Behindertenparkplatz auf dem Hof. Die Verbindung zur Wache wird durch Drücken des Knopfes an der silberfarbigen Meldesäule hergestellt. Über eine Rampe gelangt man ins Gebäude.

Öffnungszeiten

Mo. - Fr. 08.30 - 12.00
Di. 13.30 - 17.00

Agentur für Arbeit und Jobcenter



Bierweg 2
99310 Arnstadt
Tel.: 03628 6105-77
www.arbeitsagentur.de

Der barrierefreie Zugang ist ausgeschildert. Sie gelangen von dort mit dem Fahrstuhl auf jede Etage der Agentur für Arbeit und des Jobcenters. Im Service sind offene Beratungsräume und PC-Arbeitsplätze für die Stellensuche vorhanden. Angebote in Gebärdensprache und ein Servicetelefon für Hörgeschädigte finden Sie unter www.arbeitsagentur.de.

Öffnungszeiten

Mo., Mi. und Fr. 07.30 - 12.30
Di. 07.30 - 12.30 und 13.30 - 15.30
Do. 07.30 - 12.30 und 13.30 - 18.00

Stadtwerke Arnstadt



Elxlebener Weg 8
99310 Arnstadt
Tel.: 03628 745-0
www.sw-arnstadt.de

Zu den Stadtwerken im Elxlebener Weg gibt es eine direkte Busanbindung mit der Buslinie 340. Das Kundencenter ist ebenerdig zugänglich. Die Anmeldung, der Warteraum und die Servicebüros befinden sich alle im Erdgeschoss und sind barrierefrei erreichbar. Über die Internetseite der Stadtwerke können Sie Angebote und Serviceleistungen nutzen.

Öffnungszeiten

Mo. und Do. 08.30 - 16.30
Di. 08.30 - 18.00
Mi. und Fr. 08.30 - 13.00

Postbank Finanzcenter



Rosenstraße 16
99310 Arnstadt
Tel.: 0228 55005555
www.postbank.de

Der Eingang zum Postbank Finanzcenter ist barrierefrei und gut zu erreichen. Die Bewegungsfläche im Innenbereich und zu den Serviceschaltern ist ausreichend. Im öffentlichen Straßenbereich befinden sich Parkplätze, die mit Parkscheibe nutzbar sind. Die Serviceautomaten befinden sich rechts im Nebengebäude und sind nur mit Hilfe zu erreichen.

Öffnungszeiten

Mo. - Fr. 09.00 - 18.00
Sa. 09.00 - 12.00

Commerzbank



Krappgartenstraße 41
99310 Arnstadt
Tel.: 03628 6160-0
www.commerzbank.de

Ein öffentlicher Behindertenparkplatz befindet sich direkt vor der Bank. Der Eingang ist breit und kundenfreundlich. Der Serviceschalter und die Beratungsräume sind großzügig ausgestattet. Die Automaten für die Geldausgabe und die Kontoauszüge sind gut erreichbar und haben zum Teil Kopfhöreranschluss.

Öffnungszeiten

Mo., Mi. und Fr. 09.00 - 13.00 und 14.00 - 16.00
Di. und Do. 09.00 - 13.00 und 14.00 - 18.00

Erfurter Bank



Alexisweg 2
99310 Arnstadt
Tel.: 0361 6579-0
www.erfurter-bank.de

Die Kundenparkplätze sind barrierefrei und über eine Rampe zum Hauptgebäude zu erreichen. Bankschalter und Kassenräume sind nach neuesten Maßstäben behindertenfreundlich und geräumig ausgelegt. Die Geldautomaten sind mit Kopfhöreranschluss und Sprachausgabe ausgestattet.

Öffnungszeiten

Mo., Mi. und Fr. 08.30 - 12.30 und 13.30 - 16.00
Di. 08.30 - 12.30 und 13.30 - 18.00
Do. 08.30 - 12.30 und 13.30 - 19.00

Sparkasse Arnstadt-Ilmenau

Geschäftsstelle Erfurter Straße



Erfurter Straße 26
99310 Arnstadt
Tel.: 03677 660-8100
www.spk-arnstadt-ilmenau.de

Die Sparkassen-Geschäftsstelle sowie ihr SB-Bereich sind ebenerdig erreichbar. In die Beratungsräume gelangt man über eine Rampe im Inneren. Weitere Beratungsräume sowie die SV Sparkassenversicherung sind über einen Fahrstuhl im Gebäude zu erreichen. Die Parkplätze der Sparkasse befinden sich in der Muhmengasse.

Servicezeiten

Mo.	08.30 - 16.00 Uhr
Di. und Do.	08.30 - 18.00 Uhr
Mi.	08.30 - 13.00 Uhr
Fr.	08.30 - 15.30 Uhr

Beratungszeiten von 08.00 - 20.00 Uhr nach Terminvereinbarung

SB-Bereich - 24 Stunden geöffnet

Geschäftsstelle Arnstadt West



Goethestraße 2
99310 Arnstadt
Tel.: 03677 660-8410

Geschäftsstelle Ilmkreis Center



Stadtilmer Straße 100
99310 Arnstadt
Tel.: 03677 660-8500

FirmenKundenCenter Arnstadt



Lindenallee 4
99310 Arnstadt
Tel.: 03677 660-0

Sparkassen-SB-Center



am Kaufland
Alfred-Ley-Straße 12
99310 Arnstadt

Barrierefrei erreichbar, jedoch nicht unterfahrbar.



Markt 4
99310 Arnstadt
Tel.: 03628 583980

Dieser Automat ist über 3 Stufen erreichbar.

Polizeistation Arnstadt



Mühlweg 1 a
99310 Arnstadt
Tel.: 03628 920-0

Eingang und Beratungsräume sind barrierefrei erreichbar. Bei Bedarf wird ein Gebärdensprachdolmetscher hinzugezogen.

Die Behindertentoilette ist mit Hilfe nutzbar; eine Fläche zum Umsetzen ist nur unmittelbar vor der Toilette vorhanden.

Die Polizeistation ist nicht direkt mit dem ÖPNV erreichbar. Die nächste Haltestelle ist ca. 1 km entfernt.

Öffnungszeiten

Die Polizeistation ist für den Notfall 24 Stunden besetzt.

Ilm-Kreis-Klinik Arnstadt



Bärwinkelstraße 33
99310 Arnstadt
Tel.: 03628 919-0
www.ilmkreiskliniken.de

Als Plankrankenhaus des Freistaates Thüringen werden hier Patienten stationär und ambulant versorgt. Es ist sichergestellt, dass neueste Behandlungsmethoden und Geräte in allen Fachrichtungen eine zeitgemäße Diagnostik und Therapie erlauben. Die Abteilung zur Notaufnahme und Geburtshilfe ist über einen Fahrstuhl im Inneren des Gebäudes zu erreichen. Das Krankenhaus verfügt am Haupteingang über einen Lift zur ersten Ebene.

Vor dem Haupteingang und im Parkhaus gibt es Behindertenparkplätze. Der Fahrstuhl im Parkhaus führt bis Ebene 5 zur Kinderklinik.

Der Parkscheinautomat für das Parkhaus befindet sich im Foyer des Krankenhauses. Die Cafeteria ist für Rollstuhlfahrer voll zugänglich. Für Menschen mit Lebensmittelunverträglichkeiten gibt es auf Vorbestellung bedarfsgerechtes Essen. Für die Bedienung des Kaffeeautomaten wird Hilfe angeboten.



Öffnungszeiten

Die Notfallversorgung ist 24 Stunden an 365 Tagen im Jahr für Sie gewährleistet.

Marienstift / Orthopädische Klinik



Seit der Umgestaltung im Jahre 2000-2002 gehört das Marienstift Arnstadt mit seinen verschiedenen Abteilungen, z. B. Physiotherapie, Orthopädie, Tagesklinik, zu den modernsten Einrichtungen dieser Art im Ilm-Kreis. Von den Parkplätzen im Innenhof gelangen Sie barrierefrei in das Foyer. Alle Stationen sind von hier aus mit dem Fahrstuhl erreichbar. Der Gottesdienst in der Kapelle kann in Bild und Ton auf die einzelnen Zimmer übertragen werden. Die Zimmer auf den Stationen sind behindertengerecht eingerichtet. Das Team aus Ärzten, Pflegekräften und Physiotherapeuten wird durch ehrenamtliche Helfer, den „Grünen Damen und Herren“, unterstützt.

Wachsenburgallee 12
99310 Arnstadt
Tel.: 03628 7200
www.ms-arn.de

Öffnungszeiten

Die Notfallversorgung ist 24 Stunden an 365 Tagen im Jahr für Sie gewährleistet.

Beratungsstellen des Marienstifts (Auswahl)

Kreisdiakoniestelle

Rosenstraße 11, Tel.: 03628 76192

Schwangerschafts-Konfliktberatung

Rosenstraße 11, Tel.: 03628 76193

Kinder- und Jugendschutzzentrum „Baumhaus“

Rosenstraße 19, Tel.: 03628 929104

Die Einrichtungen in der Rosenstraße sind nicht barrierefrei zugänglich. Die Beratung findet nach Absprache in der Orthopädischen Klinik oder im Rahmen von Hausbesuchen statt.

Augenoptiker Meißner und Maschke



Holzmarkt 12
99310 Arnstadt
Tel.: 03628 602468
www.mm-optik.de

Der Augenoptiker befindet sich gut erreichbar in der Fußgängerzone. Haltemöglichkeiten zum Ein- und Aussteigen bestehen direkt vor dem Geschäft.

Im Innenbereich sind Augenglasbestimmung, Beratungsplätze und Kasse barrierefrei erreichbar. Sie werden ausschließlich von erfahrenen Optikermeistern beraten und bedient.

Öffnungszeiten

Mo. - Fr.	08.30 - 18.00
Sa.	08.30 - 12.00

Augenoptiker Rottke



Erfurter Straße 3
99310 Arnstadt
Tel.: 03628 602174
www.rottko-optik.de

In diesem Geschäft wird mit Hörgeschädigten in Gebärdensprache gesprochen. 2014 wurde der Augenoptiker Rottke mit dem Inklusionspreis der Selbsthilfegruppe „Miteinander für ein selbstbestimmtes Leben für Menschen mit und ohne Behinderung“ ausgezeichnet.

Am Eingang befindet sich für Rollstuhlfahrer ein abgesenkter Bereich.

Öffnungszeiten

Mo. - Fr.	08.30 - 19.00
Sa.	09.30 - 13.00

Augenoptiker Fielmann



Erfurter Straße 11
99310 Arnstadt
Tel.: 03628 5886660
www.fielmann.de

Der Zugang ist über eine mobile Rampe mit Hilfe möglich.

Öffnungszeiten

Mo. - Fr. 08.00 - 19.00
Sa. 08.30 - 13.00

Rosen-Apotheke im IKC



Stadtilmer Straße 100
99310 Arnstadt
Tel.: 03628 663651
www.apotheken-arnstadt.de

Die Rosen-Apotheke befindet sich im IIm-Kreis-Center und ist ohne Hilfe für Rollstuhlfahrer zugänglich.

Öffnungszeiten

Mo. - Fr. 08.30 - 20.00
Sa. 09.00 - 20.00

Stadt-Apotheke



Turnvater-Jahn-Straße 4
99310 Arnstadt
Tel.: 03628 585840
www.apotheken-arnstadt.de

Die Apotheke gehört zum Einkaufskomplex in der Turnvater-Jahn-Straße und ist barrierefrei erreichbar.

Öffnungszeiten

Mo. - Fr. 8.00 - 19.00 Sa. 8.00 - 13.00

Schloss-Apotheke



Schloßstraße 3
99310 Arnstadt
Tel.: 03628 602770
www.schloss-apotheke-arnstadt.de

Die Eingänge zur Apotheke sind alle ebenerdig und ohne Hilfe passierbar. Ein Behindertenparkplatz befindet sich im öffentlichen Bereich. Den Schlüssel für die Behindertentoilette bekommt man auf Anfrage in der Apotheke. Dringend benötigte Medikamente werden als Serviceleistung nach Hause gebracht.

Öffnungszeiten

Mo. - Fr. 08.00 - 19.00

Marien Apotheke



Triniusstraße 27
99310 Arnstadt
Tel.: 03628 70662
www.marien-apotheke-arnstadt-app.de

Die Apotheke ist für Behinderte mit Hilfe zugänglich. Zur Inanspruchnahme von Hilfe steht eine Klingel zur Verfügung. Parkplätze sind vor der Marienpassage vorhanden. Auch vom Parkhaus in der Triniusstraße gelangt man über einen Personenaufzug in die Einkaufspassage.

Öffnungszeiten

Mo. - Fr. 08.00 - 19.00

Sa. 08.00 - 13.00

Neue Orthopädie



Rosenstraße 46
99310 Arnstadt
Tel.: 03628 587014
www.neueorthopaediearnstadt.de

Parkplätze sind im Innenhof und im öffentlichen Raum vorhanden. Am Haupteingang ist baulich bedingt eine Stufe vorhanden. Nach Klingeln am Haupteingang wird für Rollstuhlfahrer der Zugang über den im Hof befindlichen barrierefreien Nebeneingang möglich gemacht.

Öffnungszeiten

Mo. - Fr. 08.00 - 18.00
Sa. 09.00 - 12.00

AustHörAkustik



Schloßstraße 5
99310 Arnstadt
Tel.: 03628 6638680

Als einzigartiger Service wird eine induktive Höranlage angeboten. Der Innenbereich ist großzügig für Rollstuhlfahrer ausgestattet. Öffentliche Parkplätze sind im Umkreis dieses Geschäftes vorhanden. Eine Behindertentoilette befindet sich im Nebengebäude.

Öffnungszeiten

Mo. - Do. 08.00 - 12.30 und 13.00 - 18.00
Fr. 08.00 - 13.00

Gesundheitszentrum Süd



Stadtilmer Straße 1/3/5
99310 Arnstadt
Tel.: 03628 600017
www.gesundheitszentrum-arnstadt.de

Das Gesundheitszentrum Süd ist über schräge Zufahrten (12 %) zu erreichen. Für die Anfahrt mit dem PKW stehen ausreichend Parkplätze zur Verfügung. Die modernen Praxen sind barrierefrei.

Rosen-Apotheke



Stadtilmer Straße 5
99310 Arnstadt
Tel.: 03628 600015
www.apotheken-arnstadt.de

Der barrierefreie Eingang ist über den Parkplatz des Ärztehauses zu erreichen. Die Tür öffnet sich nach außen, bei Bedarf von Hilfe bitte klingeln.

Öffnungszeiten

Mo. - Fr. 08.00 - 18.30 Sa. 08.00 - 12.30

Radiologische Gemeinschaftspraxis



Rosenstraße 50
99310 Arnstadt
Tel.: 03628 66140
www.radiologie-arnstadt.de

Parkplätze befinden sich im Hinterhof, Einfahrt über die Pfortenstraße. Mit dem Fahrstuhl sind alle Praxen (Radiologie, Zahnarzt) erreichbar.

Orthopädie-Schuhtechnik Heiber



Klausstraße 19
99310 Arnstadt
Tel.: 03628 603129

Die Orthopädie-Schuhtechnik ist trotz einer kleinen Türschwelle für Rollstuhlfahrer gut erreichbar. Im Innenraum befindet sich eine großzügige Sitzgruppe zur Kundenbetreuung. Vor dem Geschäft ist die Bordsteinkante abgesenkt, so dass der Eingang gut zu erreichen ist. Öffentliche Parkplätze befinden sich in unmittelbarer Nähe dieses Geschäftes.

Öffnungszeiten

Mo. - Fr. 08.00 - 18.00

Kleintierpraxis Dr. Olaf Gensen



Professor-Frosch-Straße 28
99310 Arnstadt
Tel.: 03628 5898226

Trotz einer kleinen Schwelle am Eingang ist die Tierarztpraxis mit Hilfe sehr gut zugänglich. In der Praxis ist genügend Platz für Rollstuhlfahrer vorhanden, so dass man ohne Probleme zu den Tresen und den Behandlungsräumen gelangt. Parkplätze sind direkt vor der Tür im öffentlichen Bereich vorhanden.

Öffnungszeiten

Mo. - Fr. 08.00 - 10.00 und 16.00 - 19.00
Sa. 10.00 - 12.00

Bachkirche



Am Marktplatz
 99310 Arnstadt
 Tel.: 03628 740960
www.kirche-arnstadt.de

Der Platz um die Bachkirche mit historischem Kopfsteinpflaster ist für Rollstuhlfahrer mit Hilfe befahrbar. Durch den Nebeneingang gelangen Sie über eine Rampe (14 %) in das Innere der Kirche. Informationen über die Kirche liegen in Brailleschrift aus. Für Hörgeschädigte werden Veranstaltungen über eine Hörschleife in die hinteren Reihen übertragen.

Öffnungszeiten

Mo. - Sa. 10.00 - 16.00 So. 11.00 - 16.00

Himmelfahrtskirche



Bahnhofstraße
 99310 Arnstadt
 Tel.: 03628 602285
www.kath.kirche.arnstadt.de

Öffentliche Parkplätze befinden sich direkt in unmittelbarer Nähe. Der Eingang ist barrierefrei und im Innenraum der Kirche ist die Bewegungsfläche für Rollstuhlfahrer ausreichend. Für hörgeschädigte Menschen ist dort auch eine Hörschleife vorhanden.

Gottesdienste

Samstag 18.00 Uhr, Sonntagsvorabendmesse
 Sonntag 10.00 Uhr, Hl. Messe

Liebfrauenkirche



An der Liebfrauenkirche
99310 Arnstadt
Tel.: 03628 740960
www.kirche-arnstadt.de

Der barrierefreie Zugang über eine Rampe (9 %) befindet sich rechts neben dem Haupteingang der Kirche. Über eine zweite Rampe (16 %) im Inneren gelangen Sie zum Chorbereich und zum Taufbecken. Für die Wege zur Liebfrauenkirche in der historischen Altstadt ist Unterstützung für den Rollstuhlfahrer empfehlenswert. Ausgestattet ist die Kirche mit einer Infra-rotanlage für Hörbügel (Ausleihe möglich).

Öffnungszeiten

Mai - Oktober

Mo. - Sa. 11.00 - 15.00 So. 14.00 - 16.00
(und nach Anfrage)

Oberkirche



Pfarrhof
99310 Arnstadt
Tel.: 03628 740960
www.oberkirche-arnstadt.de

Für Rollstuhlfahrer ist der Eingang über das Pfarrhaus vorgesehen, da dort eine Rampe (14 % auf 3,80 m) zur Verfügung steht. Über diesen Eingang ist es möglich, die gesamte Kirche mit dem Rollstuhl zu besichtigen. Ein Behindertenparkplatz ist am Pfarrhof vor dem Eingang vom Pfarrhaus vorhanden. Die Behindertentoilette der Oberkirche befindet sich ebenfalls im Pfarrhaus.

Öffnungszeiten

Sa. - So. 11.00 - 15.00

Schloßmuseum Arnstadt „Neues Palais“



Schlossplatz 1
99310 Arnstadt
Tel.: 03628 602932
www.kulturbetrieb.arnstadt.de

Der Zugang zum Museum, die Toilette und das Lapidarium sind barrierefrei. Bei der Kasse befindet sich eine Klingel, mit welcher Hilfe angefordert werden kann. Im Museum werden Führungen für Sehbehinderte und Gehörlose angeboten. Der Zugang zu den Ausstellungsräumen ist nur über Treppen möglich. Im Hof des Museums befindet sich auf der linken Seite die Behindertentoilette, die über rustikales Kopfsteinpflaster erreichbar ist. Die Bewegungsfläche rechts neben der Toilette beträgt 88 cm.

Öffnungszeiten

Mo. Ruhetag
Di. - So. 09.30 - 16.30

Schlossruine Neideck



Schlossgarten
99310 Arnstadt
Tel.: 03628 580920
www.arnstadt.de

Der Zugang zu den Miniaturen ist für Rollstuhlfahrer nur vom Landratsamt über eine kleine Brücke möglich. Der Eingang vom Schlosspark zur Ruine ist für Rollstuhlfahrer mit Hilfe geeignet.

Öffnungszeiten

Mo. - Do. 10.00 - 15.00 Fr. 10.00 - 12.00
Sa. - So. 14.00 - 16.00

Theater im Schlossgarten



Im Schlossgarten
99310 Arnstadt
Tel.: 03628 61860
www.theater-arnstadt.de

Der Zugang zu den Stellplätzen für die Rollstühle (im Seitenparkett rechts) ist ebenerdig über den Haupteingang – übers Seitenfoyer – möglich. Für hörgeschädigte Besucher befindet sich eine Hörschleife in der 2. und 3. Parkett-Reihe. Auf Grund der begrenzten Plätze wird um rechtzeitige Reservierung gebeten. Karten sind tel. unter 03628 618633 und in der Tourist-Information Arnstadt erhältlich.

Öffnungszeiten

Die Öffnungszeiten des Theaters richten sich nach dem aktuellen Spielplan (Internetseite).



Friedrich-Ludwig-Jahn Stadion



Käfernburger Straße 47
 99310 Arnstadt
 Tel.: 03628 48111

Es wurde auf eine behindertengerechte Gestaltung der Freizeiteinrichtung Wert gelegt. Umkleidekabinen und Duschen sind gegebenenfalls mit Hilfe nutzbar. Die Behindertentoilette ist sehr gut ausgestattet und gut zu erreichen. Orientierungshilfen und Gehwegbegrenzungen sind im gesamten Stadion vorhanden. 2 Behindertenparkplätze stehen zur Verfügung.

Öffnungszeiten

Während des Spielbetriebes und zu den Trainingszeiten!

Erreichbarkeit der Mitarbeiter der Sportstätten

Nach telefonischer Vereinbarung!

Schlossgarten



Haupteingang Bahnhofstraße

Der Schlossgarten gehörte im 16. Jh. zu den größten Anlagen Deutschlands. In der Parkanlage befinden sich z. B. das Gärtnerhäuschen, die Ruine Neideck, das Theater mit Theatercafe und ein Spielplatz mit anliegender öffentlicher Behindertentoilette. Man kann die Sehenswürdigkeiten über sechs Zugänge rund um den Schlossgarten erreichen. Öffentliche Parkplätze um den Schlossgarten finden Sie zum Beispiel in der Schloßstraße, in der Erfurter Straße und am Wollmarkt.

Öffnungszeiten

ständig geöffnete Parkanlage

Sport- und Freizeitbad



Wollmarkt 19
99310 Arnstadt
Tel.: 03628 603379
www.bad-arnstadt.de

Für Menschen mit Behinderung ist das Sport- und Freizeitbad über eine Rampe vom Parkplatz am Wollmarkt aus zu erreichen. Rollstuhlfahrer müssen ihren Rollstuhl im Bad aus hygienischen Gründen umtauschen. Ein mobiler Schwimmbadlift ermöglicht auch Behinderten die Teilnahme am Schwimmsport. Letzter Einlass ist 1 Stunde vor Schließung des Bades.

Öffnungszeiten

Mo. - Fr.	08.00 - 22.00
Sa.	09.00 - 20.00
So. und Feiertag	09.00 - 18.00

Rollfiets-Verleih Arnstadt



Hainfeld 23
99310 Arnstadt
Tel.: 03628 661226
0152 02188164
detlef-brückner@gmx.de

Ein Rollfiet ist ein Rollstuhl mit abnehmbarem Fahrradteil. Herr Brückner ist zertifizierter Reiseassistent beim Bundesverband Selbsthilfe Körperbehinderter e.V. für Gruppen und Individualreisen. Er übernimmt und organisiert Gruppenreisen und die Betreuung auf Urlaubsreisen. Es werden Stadtrundfahrten in Arnstadt und deutschlandweite Radtouren angeboten.

Anfragen und Termine über Telefon und e-mail!

Foto: D. Brückner

12 Apostel



Rosenstraße 2
99310 Arnstadt
Tel.: 03628 917178
www.12apostel-arnstadt.de

Bei der Gaststätte „12 Apostel“ ist zu erwähnen, dass das Speise- und Getränkeangebot auch in Blindenschrift dargestellt wird. Der Zugang dieser Gaststätte liegt direkt an der Fahrbahn der Rosenstraße und führt mit 3 Stufen über die Terrasse ins Innere. Die Terrasse selbst lädt in den wärmeren Jahreszeiten zum gemütlichen Verweilen ein.

Öffnungszeiten

Mo. - So. 11.00 - 23.00

Bistro Strasbourg



Bahnhofstraße 24
99310 Arnstadt
Tel.: 03628 5178012
www.bistro-strasbourg.de

Das Personal des Bistros beherrscht die Gebärdensprache und ist hinsichtlich Lebensmittelunverträglichkeiten geschult. In den Sommermonaten sind Tische im Außenbereich aufgestellt.

Öffnungszeiten

Mo. - Sa. ab 16.30
So. ab 11.30

Eiscafé La Gondola



Markt 5
99310 Arnstadt
Tel.: 03628 660346

In dem Eiscafé gibt es auch Angebote für Personen mit Lebensmittelunverträglichkeiten. Der Eingang ist über mehrere Stufen zu erreichen. Im Sommer steht eine Freifläche zum Verweilen vor dem Eiscafé zur Verfügung.

Öffnungszeiten:

Mo. - Fr. 09.00 - 20.00; Winter: 10.00 - 19.30
Sa. und So. 10.00 - 20.00; Winter: 11.00 - 19.30

Gaststätte Saalfelder Eck



Saalfelder Straße 2
99310 Arnstadt
Tel.: 03628 584492

Parkplätze für die Gäste des "Saalfelder Eck`s" sind am Objekt vorhanden. Als besonderer Service wird hier Essen auf Rädern, Partyservice und ein Biergarten vor dem Haus angeboten.

Öffnungszeiten

Mo. - So. 08.00 - 24.00

Theatercafe



Im Schlossgarten
99310 Arnstadt
Tel.: 03628 5370590

Für Menschen mit Rollstuhl ist der Nebeneingang stufenlos befahrbar. Der Hauptzugang ist über eine Treppe zu erreichen. Das Personal ist über Lebensmittelunverträglichkeiten geschult und lädt somit auch Personen mit Allergien zum Verweilen ein. Genauere Informationen erhalten Sie unter: www.bistro-strasbourg.de

Öffnungszeiten

Mi. - Sa. ab 17.00
So. 14.00 - 18.00

Südtiroler Stubn



Ritterstraße 1
99310 Arnstadt
Tel.: 03628 663811
www.restaurant-arnstadt.de

Für Rollstuhlfahrer ist der Seiteneingang vorgesehen, um stufen- und schwellenlos in den Gastraum zu gelangen. Ausgewiesene Kundenparkplätze sind im Innenhof der Gaststätte vorhanden. Das Küchenpersonal ist über Lebensmittelunverträglichkeiten geschult.

Öffnungszeiten

Mo. - So. 11.00 - 22.00

Hotelpark Stadtbrauerei Arnstadt GmbH



Brauhausstraße 1-3
99310 Arnstadt
Tel.: 03628 607400
www.hotelpark-arnstadt.de

Der Komplex Hotelpark Stadtbrauerei Arnstadt zeichnet sich durch seine großzügige und offene Gestaltung aus. Behindertenparkplätze befinden sich in unmittelbarer Nähe. Die Gasträume sind weiträumig und auch für Besucher mit Rollstuhl gut befahrbar. Ein Hotelzimmer ist behindertengerecht ausgestattet. In den Räumen der Stadthalle gibt es eine Behindertentoilette. Die Gaststätte verfügt über eine Speisekarte in Blindenschrift.

Öffnungszeiten

täglich ab 6 Uhr, warme Küche bis 22 Uhr

Foto: Hotelpark Arnstadt



Fotos: Hotelpark Arnstadt

Ilmkreis Center



Stadtilmer Straße 100
99310 Arnstadt
Tel.: 03643 8674-19

Ilmkreis Center, das Einkaufszentrum im Osten der Stadt, ist durch seine gute Verkehrsanbindung mit Bus und privatem PKW zu erreichen.

Sie erreichen das IKC mit Linien des RBA: 362, 363, 385 und C344.

Mit den großen, offenen Eingangsbereichen und den großzügig angelegten Parkplätzen wurde darauf geachtet, dass das Einkaufszentrum sehr gut für Behinderte zugänglich ist. Selbst die vielen verschiedenen Verkaufseinrichtungen sind alle – mit gelegentlichen Einschränkungen – barrierefrei erreichbar.

Die Behindertentoilette steht für Menschen im Rollstuhl (ggf. mit Assistenz) zur Verfügung. Die gastronomischen Einrichtungen laden durch ihre offenen Zugänge zum Verweilen ein.

Weiter Informationen erhalten Sie unter:

www.arnstadt-ilmkreiscenter.de



Öffnungszeiten

Mo. - Sa. 08.00 - 20.00 (alle Mieter)

Do., Fr. 08.00 - 22.00 (Herkules Markt, frischBack, Subway)

Marienpassage



Triniusstraße 27
99310 Arnstadt

Die Marienpassage im Westteil der Stadt ist durch ihre großräumige Lage, ihrer breiten Wege und Gänge bekannt. Der Eingang sowie alle Verkaufseinrichtungen wie Apotheke, Friseur, Bäcker, Fleischer und Lidl sind barrierefrei. Die Parkplätze vor der Passage sind ebenerdig. Vor dem Parkhaus in der Triniusstraße ist ein Fahrstuhl zum Erreichen der Einkaufsebene vorhanden.

Kernöffnungszeiten des Centers

Mo. - Sa. 08.00 - 20.00

Kaufland



Alfred-Ley-Straße 12
99310 Arnstadt
Tel.: 03628 74990
www.kaufland.de

Der Einkaufsmarkt Kaufland hat Behindertenparkplätze vor dem Haus. Er kann auch mit der Buslinie 343 erreicht werden. Alle weiteren Einrichtungen wie Bäcker, Blumenladen, Fleischer, Schuhladen, Handyladen, die Imbiss-Geschäfte sowie der Zeitschriftenladen sind ebenfalls barrierefrei.

Öffnungszeiten

Mo.- Fr. 07.00 - 22.00

Sa. 07.00 - 20.00

Arnstädter Buchhandlung K.Doege & S.Häßler OHG



Erfurter Straße 20-22
99310 Arnstadt
Tel.: 03628 602584
www.buchhandlung-arnstadt.de

Der Zugang ist mit einer mobilen Rampe versehen. 2014 wurde die Arnstädter Buchhandlung mit dem Inklusionspreis der Selbsthilfegruppe „Miteinander für ein selbstbestimmtes Leben für Menschen mit und ohne Behinderung“ ausgezeichnet.

Öffnungszeiten

Mo. - Fr. 09.00 - 18.00
Sa. 09.00 - 13.00

Der Stoff Handel



Eixlebener Weg 10
99310 Arnstadt
Tel.: 03628 6081700
www.stoff-handel.de

Der Zugang für Rollstuhlfahrer wird nach dem Klingeln am Haupteingang über den Notausgang durch das Lager ermöglicht. Der Haupteingang hat eine 8 cm hohe Schwelle. Im Innenbereich haben die Gänge unterschiedliche Breiten, sind aber für Rollstuhlfahrer sehr gut zugänglich.

Öffnungszeiten

Mo. - Fr. 09.00 - 12.00 und 13.00 - 18.00
Sa. 09.00 - 12.00

Uhrenfachgeschäft Neuhaus



Rosenstraße 22
99310 Arnstadt
Tel.: 03628 76455
www.uhrenfachgeschäft.de

Der Zugang zum Geschäft führt über eine Rampe.

Öffnungszeiten

Mo. - Mi., Fr. 08.30 - 18.00

Do. 08.00 - 18.30 Sa. 08.30 - 12.00

M1 Haarschneiderei



Richard-Wagner-Straße 2 a
99310 Arnstadt
Tel.: 03628 661754

Für Rollstuhlfahrer wird am Eingang der M1 Haarschneiderei beim Öffnen der Tür Hilfe angeboten.

Öffnungszeiten

Di. und Do. 08.00 - 18.00 Fr. 08.00 - 16.00

Sa. 08.00 - 12.00 und nach Vereinbarung

Fotostudio Pangert



An der Weiße 4
99310 Arnstadt
Tel.: 03628 661878
www.fotopangert.de

Der Zugang ist mit Hilfe für Rollstuhlfahrer möglich.

Öffnungszeiten

Mo. - Fr. 09.00 - 13.00

Di. Do. und Fr. 14.00 - 18.00

Sa. nur nach Terminvereinbarung



Die aufgeführten Verkaufseinrichtungen sind barrierefrei. Parkmöglichkeiten sind ausreichend in der Nähe des Eingangsbereiches vorhanden.

TEDI



Ichtershäuser Straße 22
99310 Arnstadt
Tel.: 0231 555770

Öffnungszeiten

Mo. - Fr. 09.00 - 19.00
Sa. 09.00 - 13.00

Penny Markt



Rehestädter Weg 1
99310 Arnstadt

Öffnungszeiten

Mo. - Sa. 07.00 - 20.00

Lidl



Ichtershäuser Straße 32 a
99310 Arnstadt

Öffnungszeiten

Mo. - Fr. 08.00 - 21.00
Sa. 08.00 - 20.00

Möbel Kieppe



Ichtershäuser Straße 40
99310 Arnstadt
Tel.: 03628 58890

Öffnungszeiten

Mo., Do., Fr. 10.00 - 19.00
Di., Mi. nach Vereinbarung
Sa. 10.00 - 16.00



Die aufgeführten Verkaufseinrichtungen sind barrierefrei. Parkmöglichkeiten sind ausreichend in der Nähe des Eingangsbereiches vorhanden.

Zoo & Co. Schneider



Ichtershäuser Straße 51
99310 Arnstadt
Tel.: 03628 641296

Öffnungszeiten

Mo. - Fr. 09.00 - 19.00
Sa. 09.00 - 16.00

Norma



Gehrener Straße 1
99310 Arnstadt
Tel.: 0911 23734733

Öffnungszeiten

Mo. - Sa. 08.00 - 20.00

Getränke Quelle



Professor-Frosch-Straße 60
99310 Arnstadt
Tel.: 03628 45280

Öffnungszeiten

Mo. - Fr. 08.30 - 19.00
Sa. 08.00 - 14.00

Bäckerei Koch Marienpassage



Triniusstraße 27
99310 Arnstadt
Tel.: 03628 6636481

Öffnungszeiten

Mo. - Fr. 07.00 - 19.00
Sa. 07.00 - 16.00



Die aufgeführten Verkaufseinrichtungen sind barrierefrei. Parkmöglichkeiten sind im öffentlichen Bereich vorhanden.

ReSales



Erfurter Straße 16
99310 Arnstadt
Tel.: 03644 5343

Öffnungszeiten

Mo. - Fr. 09.00 - 18.30
Sa. 09.00 - 13.00

Schmuck Shop



Rosenstraße 10
99310 Arnstadt

Öffnungszeiten

Mo. - Fr. 09.00 - 18.00
(von 13.00 - 14.00 geschl.)

Parfümerie Gügel



Erfurter Straße 33
99310 Arnstadt
Tel.: 03628 602370

Öffnungszeiten

Mo. - Fr. 09.00 - 18.00
Sa. 09.00 - 13.00

Lederbörse Taschen, Gepäck, Kleinlederwaren, Accessoires



Erfurter Straße 25
99310 Arnstadt
Tel.: 03628 7317

Öffnungszeiten

Mo. - Fr. 09.00 - 19.00
Sa. 09.00 - 13.00



Die aufgeführten Verkaufseinrichtungen sind barrierefrei. Parkmöglichkeiten sind ausreichend in der Nähe des Eingangsbereiches vorhanden.

Friseur Graf & Jaschinski



Turnvater-Jahn-Straße 12
99310 Arnstadt
Tel.: 03628 586797

Öffnungszeiten

Mo. - Fr. 10.00 - 19.00
Sa. 09.00 - 15.00

Getränkemarkt Vollgut



Bierweg 15
99310 Arnstadt
Tel.: 03628 602106

Öffnungszeiten

Mo. - Fr. 08.00 - 19.00
Sa. 08.00 - 16.00

Snuffels



Turnvater-Jahn-Straße 14
99310 Arnstadt
Tel.: 03628 585628

Öffnungszeiten

Mo. - Sa. 08.15 - 19.00

LIDL Marienpassage



Triniusstraße 27
99310 Arnstadt

Öffnungszeiten

Mo. - Sa. 08.00 - 20.00



Die aufgeführten Verkaufseinrichtungen sind barrierefrei und verfügen über ausgeschilderte Behindertenparkplätze.

REWE-Markt



Turnvater-Jahn-Straße 6
99310 Arnstadt
Tel.: 03628 6628660

Öffnungszeiten

Mo. - Fr. 07.00 - 22.00
Sa. 07.00 - 20.00

REWE-Markt



Goethestraße 28
99310 Arnstadt
Tel.: 03628 580745

Öffnungszeiten

Mo. - Fr. 07.00 - 24.00
Sa. 07.00 - 20.00

Haar & Haut Design



Arnsbergstraße 36
99310 Arnstadt
Tel.: 03628 605908

Öffnungszeiten

Mo. 09.00 - 13.00
Di. und Fr. 09.00 - 18.00
Mi. und Do. 09.00 - 19.00

Leffler Blumen und Pflanzen



Ohrdruffer Straße 7
99310 Arnstadt
Tel.: 03628 603721

Öffnungszeiten

Mo. - Fr. 08.00 - 20.00
Sa. 08.00 - 18.00



Die aufgeführten Verkaufseinrichtungen sind barrierefrei. Parkmöglichkeiten sind ausreichend in der Nähe des Eingangsbereiches vorhanden.

Feinbäckerei Bernsdorf GmbH



Ichtershäuser Straße 10
99310 Arnstadt
Tel.: 03628 603162

Öffnungszeiten

Mo. - Fr. 08.00 - 19.00
Sa. 08.00 - 18.00
So. 07.30 - 10.30

Landschlachthof Mühlberg



Ichtershäuser Straße
99310 Arnstadt
Tel.: 036256 80428

Öffnungszeiten

Mo. - Fr. 08.00 - 18.00
Sa. 08.00 - 12.00

Dänisches Bettenlager



Ichtershäuser Straße 50-52
99310 Arnstadt
Tel.: 03628 61670

Öffnungszeiten

Mo. - Fr. 09.30 - 18.30
Sa. 09.00 - 16.00

Frick Wand und Boden



Ichtershäuser Straße 50
99310 Arnstadt
Tel.: 03628 790051

Öffnungszeiten

Mo. - Fr. 09.00 - 18.30
Sa. 09.00 - 16.00

EDEKA Markt Gebser



Rudolstädter Straße 32
99310 Arnstadt
Tel.: 03628 600121

Der Kassendurchgang beträgt 87 cm. Parkplätze sind ausreichend vorhanden.

Öffnungszeiten

Mo. - Fr. 07.00 - 20.00 Sa. 07.00 - 16.00

E aktiv markt



Mühlberger Straße 2
99310 Arnstadt
Tel.: 03628 585526

Der Lebensmittelmarkt Löhr ist barrierefrei. Parkplätze befinden sich direkt vor dem Haus.

Öffnungszeiten

Mo. - Fr. 07.30 - 18.00 Sa 07.30 -13.00

nahkauf



Wollmarkt 3
99310 Arnstadt
03628 589253

Der Einkaufsmarkt ist über eine Rampe (6 %, Länge 12 m, ohne Zwischenpodest) mit Hilfe zu erreichen. Kassendurchgang 85 cm. Parkmöglichkeit direkt am Haus.

Öffnungszeiten

Mo. - Fr. 08.00 - 19.00 Sa 08.00-13.00

HELLWEG Baumarkt



Ichtershäuser Straße 51
99310 Arnstadt
Tel.: 03628 61630
www.hellweg.de

Der Baumarkt ist gut erreichbar. Parkplätze sind vor dem Baumarkt ausreichend vorhanden. Im Inneren sind die Hauptwege zwischen den Regalen großzügig angelegt und für Rollstuhlfahrer befahrbar. Die Behindertentoilette ist mit Hilfe nutzbar.

Öffnungszeiten

Mo. - Sa. 08.00 - 20.00

MTB Baustoffmarkt



Alfred-Ley-Straße 12
99310 Arnstadt
Tel.: 03628 61800
www.baustoffmarkt-gruppe.de

Der MTB-Baustoffmarkt ist gut für Rollstuhlfahrer erreichbar. Er ist ebenerdig, schwellen- und stufenlos und besitzt eine Behindertentoilette. Die Gänge bieten ausreichend Platz und die Produkte sind übersichtlich präsentiert.

Parkplätze vor dem Gebäude sind nur wenige Meter entfernt. Das Personal unterstützt Sie gern bei Ihrem Einkauf.

Öffnungszeiten

Mo. - Fr. 07.00 - 18.30
Sa. 08.00 - 13.00

RBA Bustreff Arnstadt



An der Weiße 48
99310 Arnstadt
Tel.: 03628 613350
www.rbarnstadt.de

Zentral gelegen, in der Mitte der Stadt befindet sich der RBA-Bustreff.

Durch seine abgesenkten Bordsteinkanten am Anfang sowie am Ende der Bussteige ist ein problemloser Zugang für Menschen mit Behinderung möglich.

Da die RBA Regionalbus Arnstadt GmbH moderne Niederflurbusse mit Absenkautomatik einsetzt, ist zusätzlich eine gefahrlose Nutzung der Busse gewährleistet.

Im Servicecenter des Bustreffs befindet sich ein Behinderten-WC, mit öffentlichem Zugang während der Öffnungszeiten des Servicecenters.

Öffnungszeiten

Mo. - Fr. 08.30 - 17.00

Fotos: RBA



Hauptbahnhof



Am Bahnhof
99310 Arnstadt
www.bahn.de

Der Hauptbahnhof Arnstadt ist behindertenfreundlich strukturiert. Der offene barrierefreie Zugang befindet sich rechts vom Gebäude. Durch die Ebenerdigkeit des Bahnhofs wird auch Rollstuhlfahrern die Bahnreise ermöglicht. Die Fahrkartenautomaten befinden sich in der Bahnhofsvorhalle und sind ebenfalls gut zu erreichen. Über einen Personenaufzug gelangen Sie zu den Bahnsteigen 2 und 3.

Taxihalteplatz am Hauptbahnhof



Rechts neben dem Haupteingang befindet sich ein Taxihalteplatz. Dieser wird regelmäßig von den Taxiunternehmen angefahren.

Südbahnhof



Gerastraße 2
99310 Arnstadt
www.bahn.de

Über einen Aufzug ist ein stufenfreier Zugang zu den Bahnsteigen gewährleistet. Fahrscheine können am Fahrkartenautomat erworben werden.



Die auf dieser Seite dargestellten Toiletten können nicht alle mit dem Euroschlüssel geöffnet werden und sind teilweise kostenpflichtig.

Toilettenanlage im Schlossgarten



Im Schlossgarten
Nähe Spielplatz

Öffnungszeiten

täglich 06.00 - 18.00
01.04.-31.09. 06.00 - 21.00
Euro-Schlüssel

Toilettenanlage am Wollmarkt



Am Wollmarkt
99310 Arnstadt

Öffnungszeiten

täglich 06.00 - 18.00
01.04.-31.09. 06.00 - 21.00
Euro-Schlüssel

Toilettenanlage Marktstraße



Marktstraße
99310 Arnstadt

Öffnungszeiten

täglich 06.00 - 18.00
01.04.-31.09. 06.00 - 21.00
Euro-Schlüssel

Toilettenanlage Rosenstraße



Rosenstraße
99310 Arnstadt

Öffnungszeiten

täglich 06.00 - 18.00
01.04.-31.09. 06.00 - 21.00
gegen Gebühr



Diese Toiletten können nur zu den jeweiligen Öffnungszeiten genutzt werden und sind auch teilweise kostenpflichtig.

Toilette im Bustreff



An der Weiße 48
99310 Arnstadt

Öffnungszeiten

Mo. - Fr. 08.30 - 17.00

Toilette im Rathaus



Markt 1
99310 Arnstadt

Öffnungszeiten

Mo., Mi., Do. 09.00 - 15.30
Di. 09.00 - 18.00
Fr. 09.00 - 12.00

Toilette im Landratsamt



Ritterstraße 14
99310 Arnstadt

Öffnungszeiten

Mo. - Fr. 06.00 - 16.00

Toilette im Ilmkeiscenter



Stadtilmer Straße 100
99310 Arnstadt

Kernöffnungszeiten

Mo. - Sa. 08.00 - 20.00

Behindertenparkplätze



Auswahl

zeitlich unbefristet

1 BPP vor dem Rathaus

(zwischen Rathaus und Bachkirche, 500 cm x 330 cm)

1 BPP Wollmarkt

(befestigter Platz, 500 cm x 420 cm)

4 BPP Wollmarkt

(unbefestigte Parkfläche direkt am Schwimmbad)

2 BPP Theater

(Zufahrt über Wirtschaftseinfahrt im Dammweg, 500 cm x 340 cm)

1 BPP Lessingstraße

(gegenüber Haus Nr. 15, 500 cm x 350 cm)

6 BPP Parkplatz Alter Friedhof

(verteilt auf dem Platz, 500 cm x 360 cm)

2 BPP Paulinzellaer Straße

(490 cm x 350 cm)

1 BPP Käfernburger Straße

(nähe Kindergarten, 510 cm x 420 cm)

zeitlich befristet

1 BPP Wachsenburgallee

(in Höhe des Marienstifts, 500 cm x 350 cm)

1 BPP Karolinenstraße

(Ecke Vor dem Riedtor, 500 cm x 340 cm)

1 BPP Johannisgasse

(auf dem Kurzzeitparkplatz, 500 cm x 350 cm)

Eine Übersicht aller Behindertenparkplätze finden Sie unter: www.arnstadt.de, Rubrik "Service" – "Tabelle behindertengerechte Parkplätze".



Voraussetzung für die Aufnahme eines Objektes in die Broschüre war die Erfüllung von mindestens einem Kriterium zur Barrierefreiheit.

Trotz sorgfältiger Recherche und Prüfung der Angaben unterliegen alle Inhalte der Broschüre ständigen Veränderungen. Das Projekt zur Datenerhebung wird fortgeführt.

Die hier veröffentlichten Fotos entstanden im Rahmen dieses Projektes. Besonders gekennzeichnete Fotos wurden uns von den Unternehmen zur Verfügung gestellt.

Sollten sich zwischenzeitlich Änderungen ergeben haben, informieren Sie uns bitte und unterstützen Sie damit unsere Arbeit.

Wir bedanken uns herzlich für Ihre Unterstützung bei: Jobcenter Ilm-Kreis, Stadtverwaltung Arnstadt, Regionalbus Arnstadt GmbH, Sparkasse Arnstadt-Ilmenau, Erfurter Bank eG, Commerzbank AG, Ilmkreis Center Arnstadt und Herrn Jörg Thamm, Mitglied des Thüringer Landtags.

Impressum

Herausgeber: Bildungswerk der Thüringer
Wirtschaft e.V.
Außenstelle Arnstadt
Ichtershäuser Straße 40
99310 Arnstadt



Bildungswerk
der Thüringer Wirtschaft e.V.

Redaktion: Projektteam „Arnstadt barrierefrei“

Redaktionsschluss: 31.03.2015

Druck: Barthel-Druck Arnstadt