

**STADT  
ARNSTADT**



**Stadtentwicklungskonzeption  
Stadtumbau Ost**

**Für lebenswerte Städte und  
attraktives Wohnen**

# **Stadtentwicklungsbericht 2013 - 2015**

**Datenmaterial Stand 21.10.2016**

Bearbeitet im Auftrag der Stadt Arnstadt:

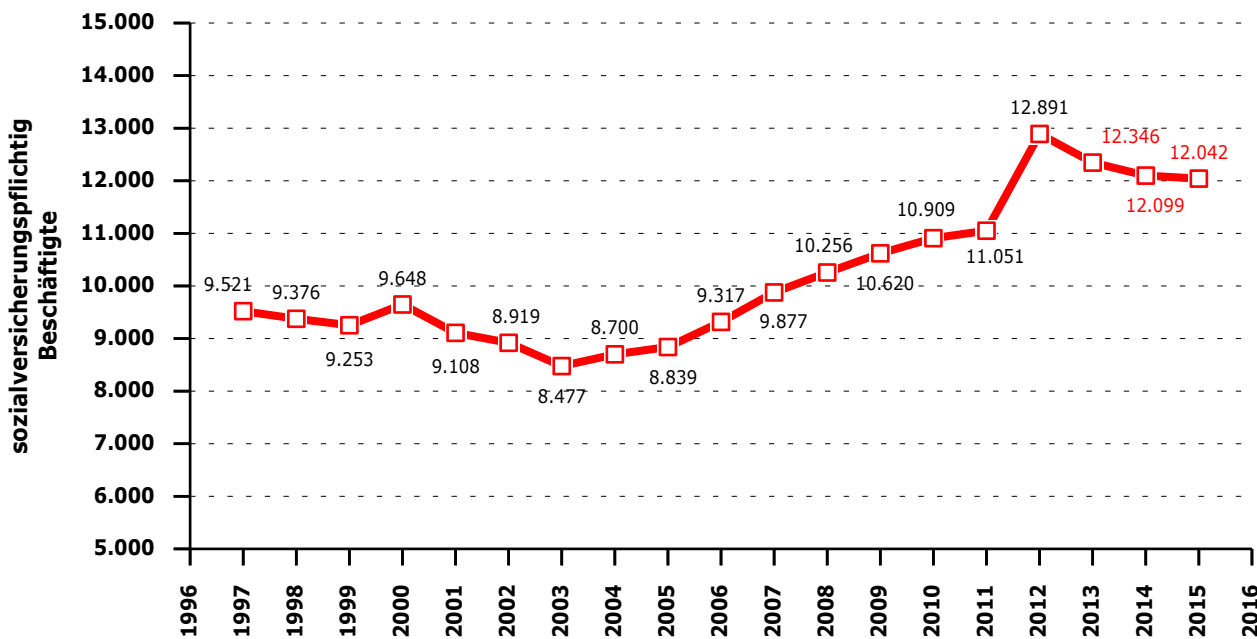
**TEPE** Wolfsangerstr. 90 34125 Kassel  
Tel. 0561/987988-0 Fax -11  
■ landschafts- Albrechtstraße 22 99092 Erfurt  
■ städtebau- Tel. 0361/74671-74 Fax -75  
■ architektur info@planungsbuero-tepe.de



## Wirtschaftliche Rahmenbedingungen

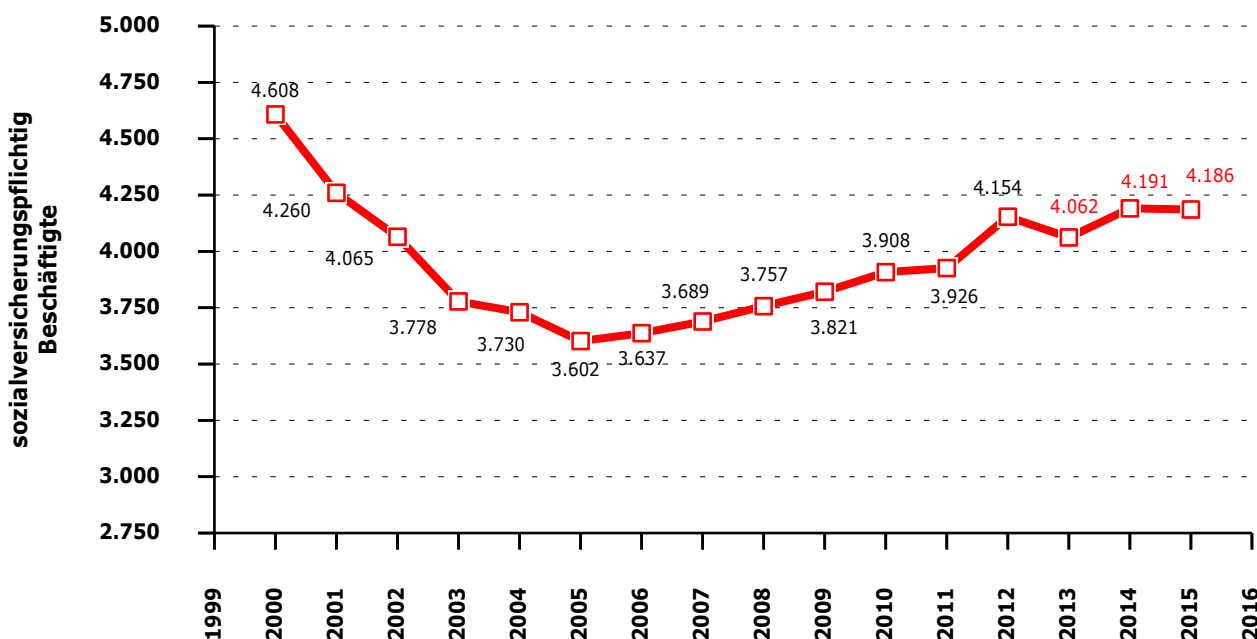
sozialversicherungspflichtig Beschäftigte am Arbeitsort Arnstadt (jeweils zum 30.06.)																		
1997	1998	1999	2000	2001	2002	2003	2004	2005	2006	2007	2008	2009	2010	2011	2012	2013	2014	2015
9.521	9.376	9.253	9.648	9.108	8.919	8.477	8.700	8.839	9.317	9.877	10.256	10.620	10.909	11.051	12.891	12.346	12.099	12.042

Quelle: Statistik der Bundesagentur für Arbeit (BA)



sozialvers.-pflichtig Beschäftigte, die in Arnstadt wohnen und arbeiten (jeweils zum 30.06.)															
2000	2001	2002	2003	2004	2005	2006	2007	2008	2009	2010	2011	2012	2013	2014	2015
4.608	4.260	4.065	3.778	3.730	3.602	3.637	3.689	3.757	3.821	3.908	3.926	4.154	4.062	4.191	4.186

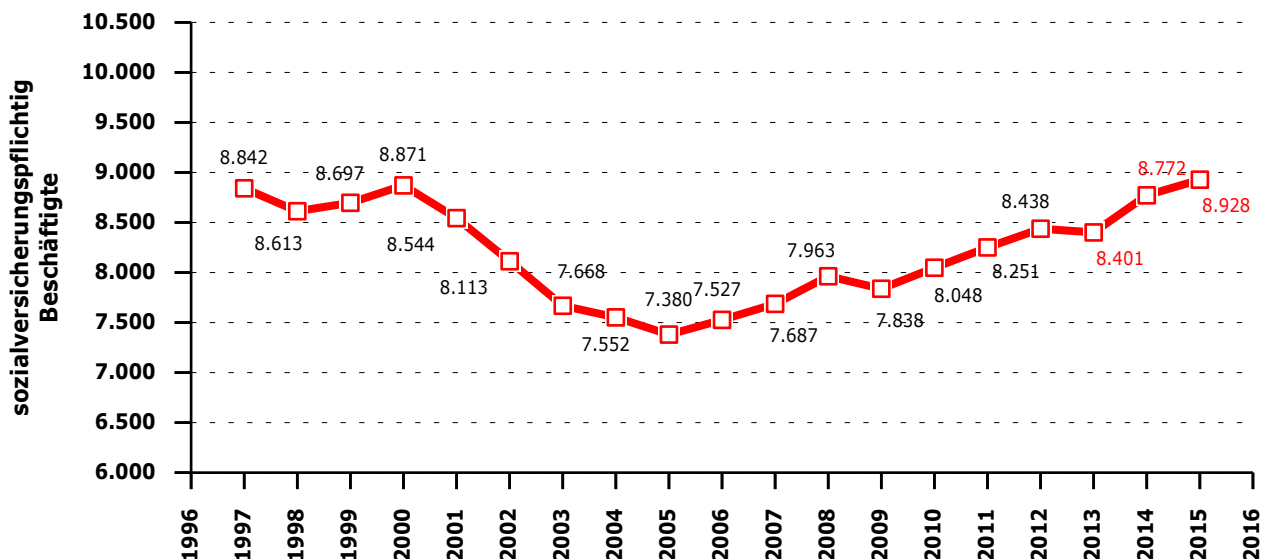
Quelle: Statistik der Bundesagentur für Arbeit (BA)





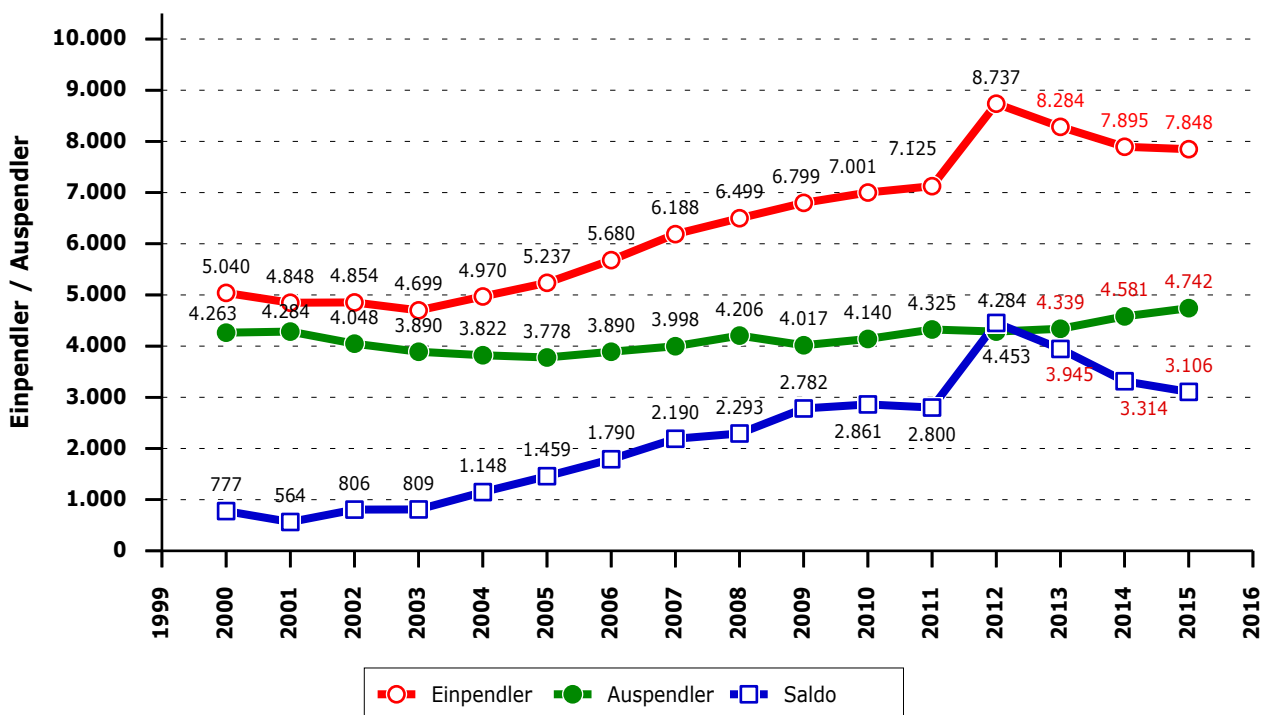
sozialversicherungspflichtig Beschäftigte mit Wohnsitz in Arnstadt (jeweils zum 30.06.)																		
1997	1998	1999	2000	2001	2002	2003	2004	2005	2006	2007	2008	2009	2010	2011	2012	2013	2014	2015
8.842	8.613	8.697	8.871	8.544	8.113	7.668	7.552	7.380	7.527	7.687	7.963	7.838	8.048	8.251	8.438	8.401	8.772	8.928

Quelle: Statistik der Bundesagentur für Arbeit (BA)



Einpendler/Auspender (jeweils zum 30.06.)																
	2000	2001	2002	2003	2004	2005	2006	2007	2008	2009	2010	2011	2012	2013	2014	2015
Einpendler	5.040	4.848	4.854	4.699	4.970	5.237	5.680	6.188	6.499	6.799	7.001	7.125	8.737	8.284	7.895	7.848
Auspender	4.263	4.284	4.048	3.890	3.822	3.778	3.890	3.998	4.206	4.017	4.140	4.325	4.284	4.339	4.581	4.742
Saldo	777	564	806	809	1.148	1.459	1.790	2.190	2.293	2.782	2.861	2.800	4.453	3.945	3.314	3.106

Quelle: Statistik der Bundesagentur für Arbeit (BA)

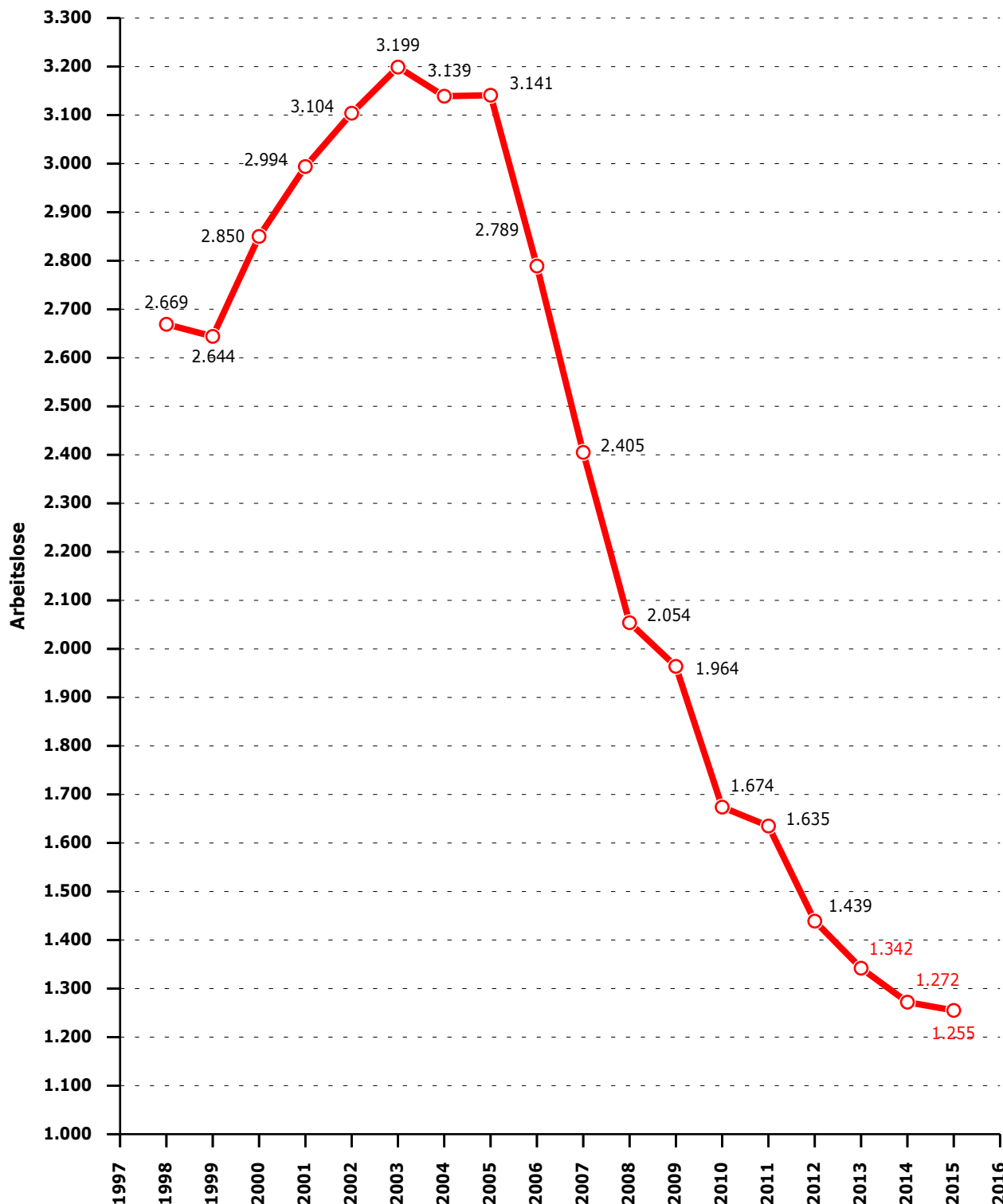




## Entwicklung der Arbeitslosenzahlen 1998 - 2015

Arbeitslose (Jahresdurchschnittswerte)																		
Jahr	1998	1999	2000	2001	2002	2003	2004	2005	2006	2007	2008	2009	2010	2011	2012	2013	2014	2015
Anzahl/Pers.	2.669	2.644	2.850	2.994	3.104	3.199	3.139	3.141	2.789	2.405	2.054	1.964	1.674	1.635	1.439	1.342	1.272	1.255

Quelle: Statistik der Bundesagentur für Arbeit (BA)

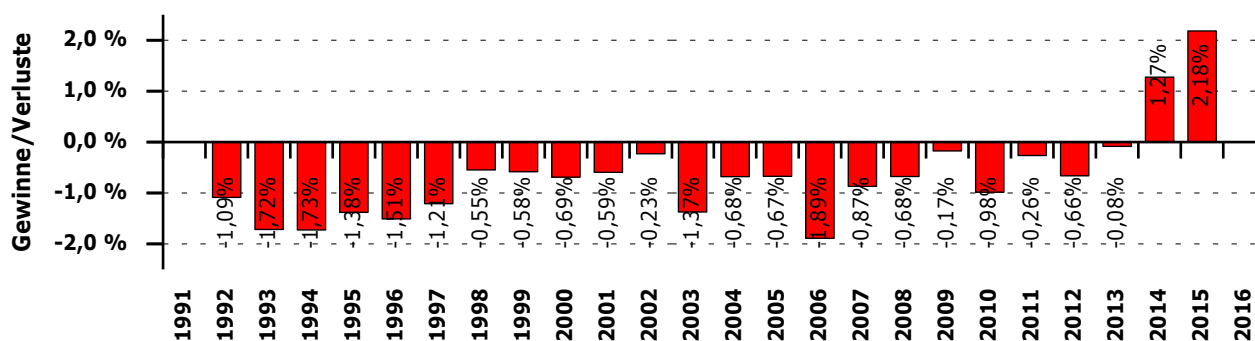
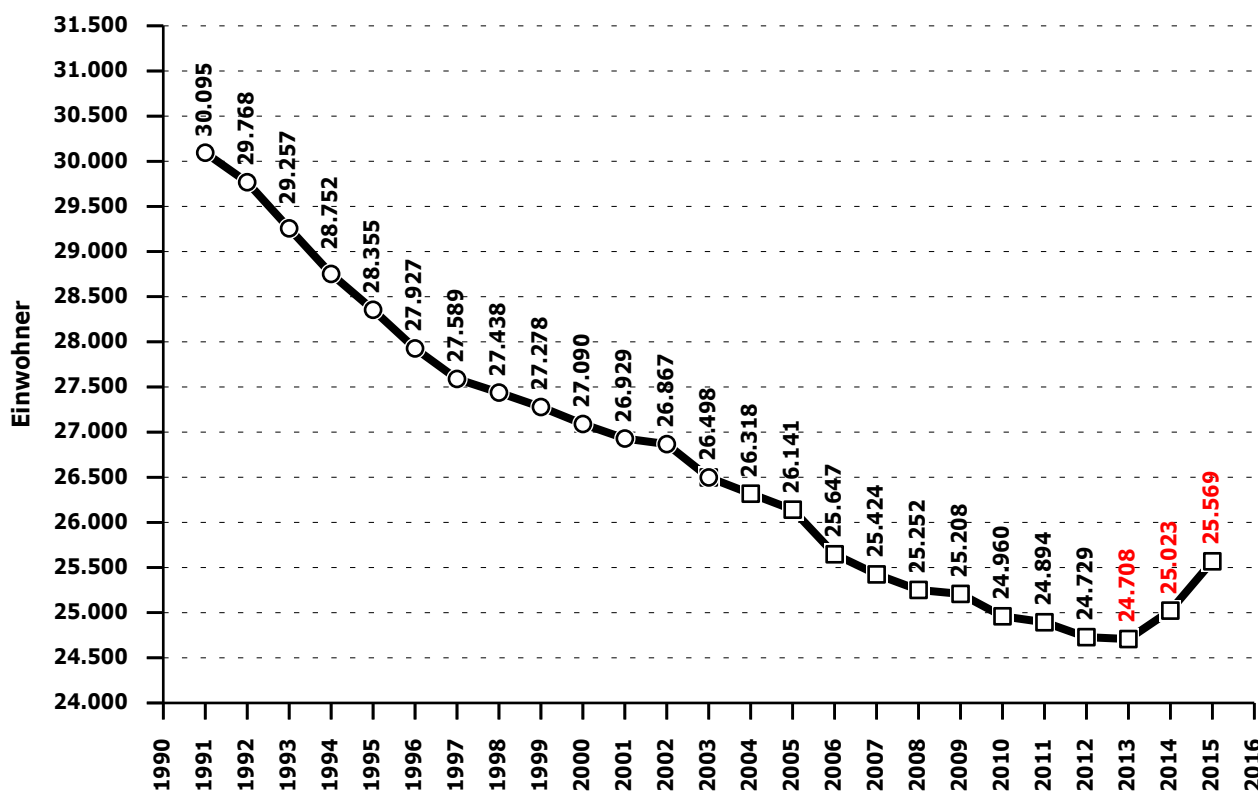




## Bevölkerungsentwicklung 1991 - 2015

	1991	1992	1993	1994	1995	1996	1997	1998	1999	2000	2001	2002
<b>Einwohner</b>	30.095	29.768	29.257	28.752	28.355	27.927	27.589	27.438	27.278	27.090	26.929	26.867
<b>Veränderung z. Vorjahr in %</b>		-1,09%	-1,72%	-1,73%	-1,38%	-1,51%	-1,21%	-0,55%	-0,58%	-0,69%	-0,59%	-0,23%
<b>'92 - '02 ø</b>	-1,02%											
Angaben bis 2001 gem. Thüringer Landesamt für Statistik												

	2003	2004	2005	2006	2007	2008	2009	2010	2011	2012	2013	2014	2015
<b>Einwohner</b>	26.498	26.318	26.141	25.647	25.424	25.252	25.208	24.960	24.894	24.729	24.708	25.023	25.569
<b>Veränderung z. Vorjahr in %</b>	-1,37%	-0,68%	-0,67%	-1,89%	-0,87%	-0,68%	-0,17%	-0,98%	-0,26%	-0,66%	-0,08%	1,27%	2,18%
<b>'03 - '15 ø</b>	-0,37%												
ab 2002 gem. Meldedaten der Stadt Arnstadt													

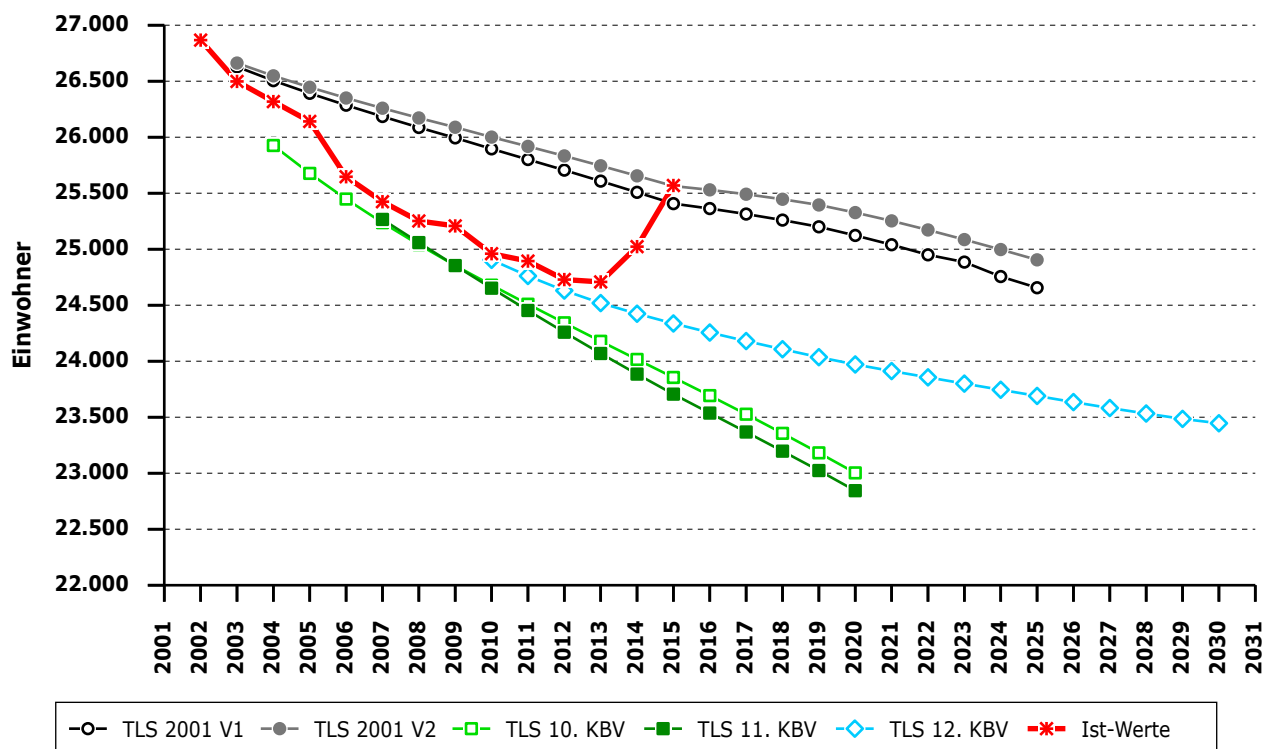




## Einwohnerentwicklung Stadt Arnstadt

### Prognosen bis 2030 im Vergleich: tatsächliche Entwicklung

	TLS 2001 V 1	TLS 2001 V 2	10. KBV	11. KBV	12. KBV
2002					
2003	26.629	26.662			
2004	26.505	26.548	25.926		
2005	26.392	26.446	25.677		
2006	26.286	26.350	25.448		
2007	26.185	26.259	25.237	25.266	
2008	26.087	26.172	25.041	25.059	
2009	25.994	26.089	24.854	24.854	
2010	25.896	26.001	24.679	24.652	24.905
2011	25.801	25.918	24.509	24.453	24.761
2012	25.706	25.833	24.343	24.259	24.631
2013	25.608	25.745	24.178	24.069	24.519
2014	25.508	25.655	24.016	23.885	24.424
2015	25.407	25.564	23.855	23.706	24.337
2016	25.363	25.530	23.693	23.537	24.256
2017	25.314	25.491	23.527	23.368	24.180
2018	25.260	25.446	23.356	23.197	24.107
2019	25.200	25.395	23.182	23.024	24.036
2020	25.123	25.327	23.003	22.844	23.971
2021	25.040	25.253			23.912
2022	24.950	25.172			23.856
2023	24.885	25.086			23.800
2024	24.756	24.997			23.745
2025	24.656	24.905			23.690
2026					23.635
2027					23.582
2028					23.533
2029					23.485
2030					23.446

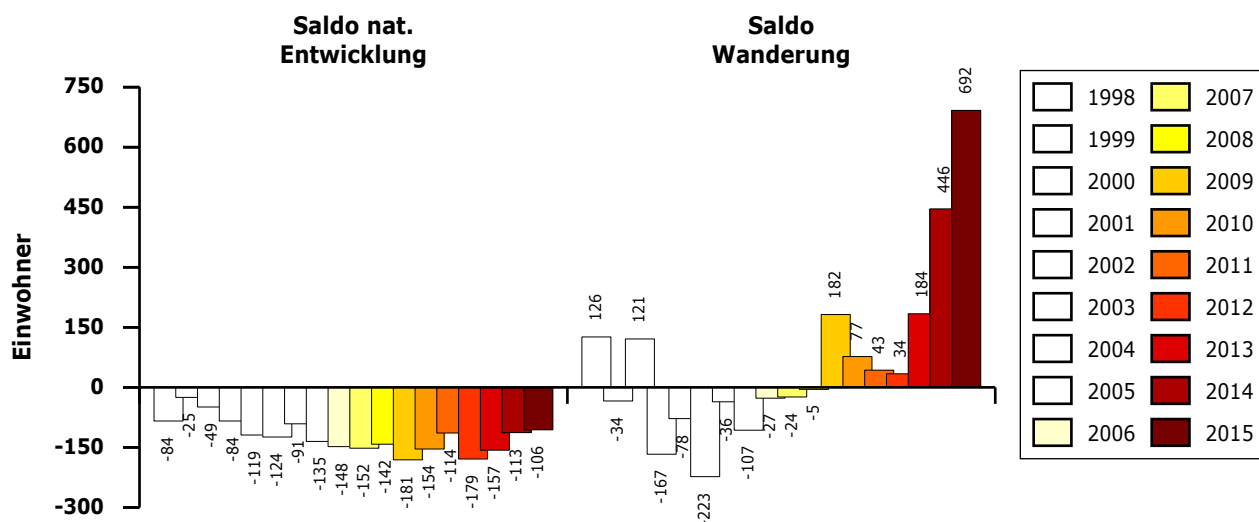
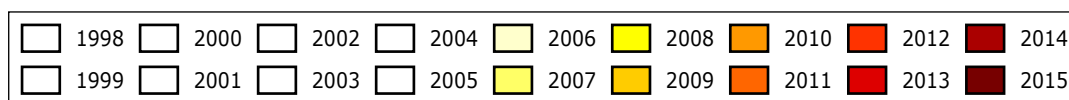
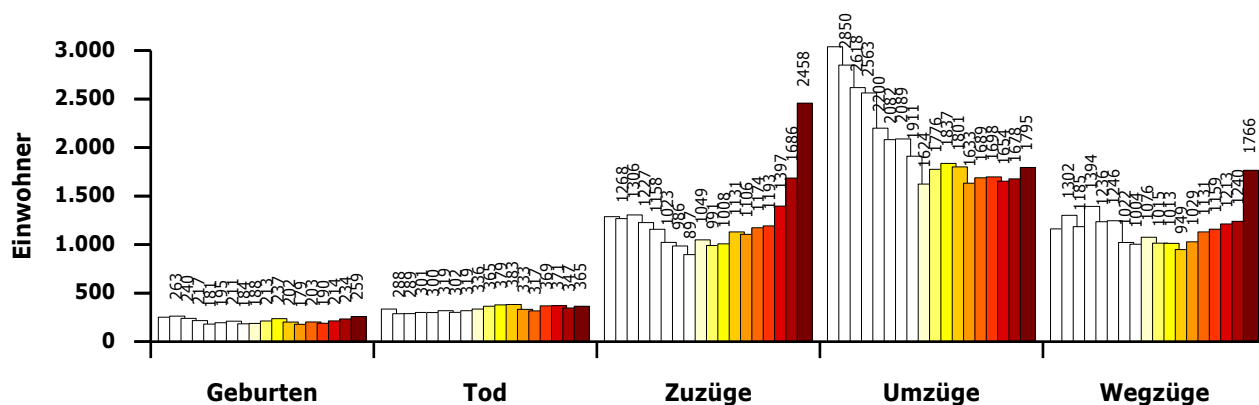




## Natürliche Bevölkerungsentwicklung und Wanderungen

	Geburten	Tod	Zuzüge	Umzüge	Wegzüge	Saldo nat. Entwicklung	Saldo Wanderung
1998	252	336	1.288	3.039	1.162	-84	126
1999	263	288	1.268	2.850	1.302	-25	-34
2000	240	289	1.306	2.618	1.185	-49	121
2001	217	301	1.227	2.563	1.394	-84	-167
2002	181	300	1.158	2.200	1.236	-119	-78
2003	195	319	1.023	2.082	1.246	-124	-223
2004	211	302	986	2.089	1.022	-91	-36
2005	184	319	897	1.911	1.004	-135	-107
2006	188	336	1.049	1.624	1.076	-148	-27
2007	213	365	991	1.776	1.015	-152	-24
2008	237	379	1.008	1.837	1.013	-142	-5
2009	202	383	1.131	1.801	949	-181	182
2010	179	333	1.106	1.633	1.029	-154	77
2011	203	317	1.174	1.689	1.131	-114	43
2012	190	369	1.193	1.698	1.159	-179	34
2013	214	371	1.397	1.654	1.213	-157	184
2014	234	347	1.686	1.678	1.240	-113	446
2015	259	365	2.397	1.795	1.766	-106	631

alle Angaben gem. Melderegister der Stadt Arnstadt (TLRZ)



## Wanderungen 2001 - 2015

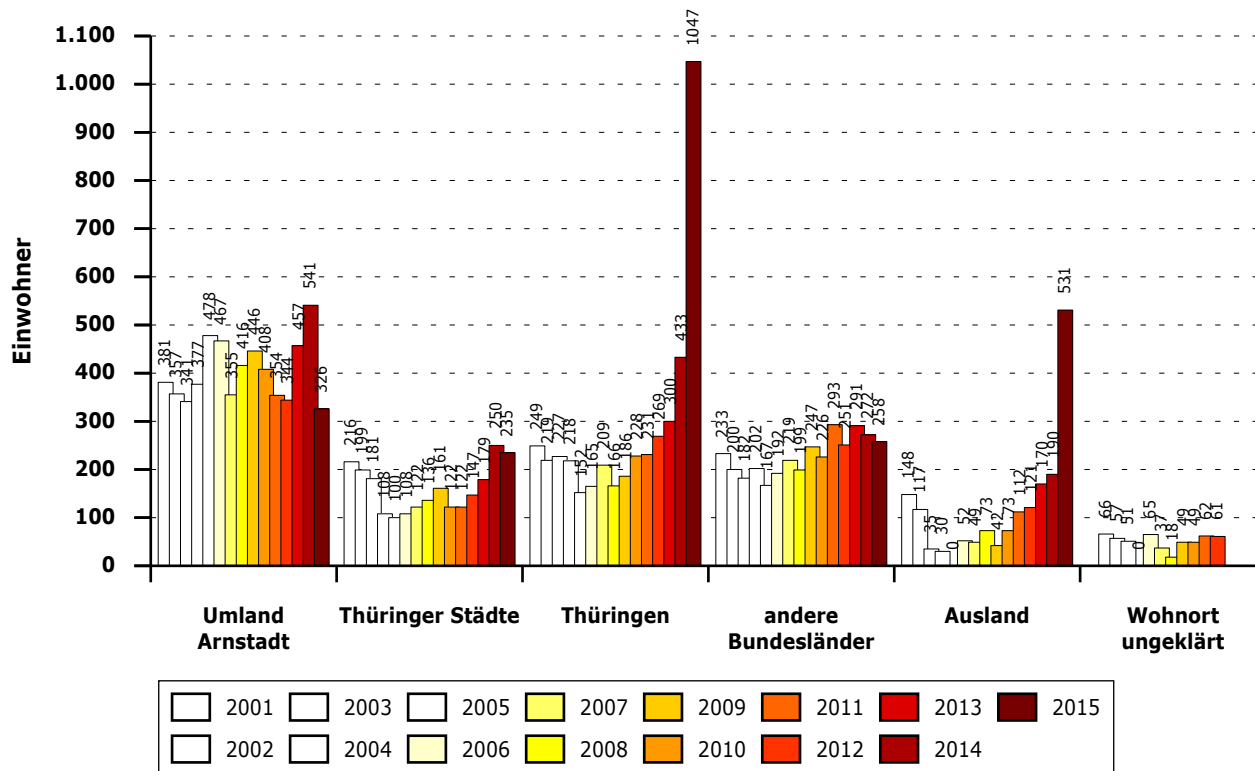
 alle Angaben gem. Melderegister der Stadt Arnstadt (TLRZ)

Zuzüge	2001	2002	2003	2004	2005	2006	2007	2008	2009	2010	2011	2012	2013	2014	2015
<b>Gesamt</b>	1.227	1.158	1.023	986	897	1.049	991	1.008	1.131	1.106	1.174	1.193	1.397	1.686	2.397
<b>davon</b>															
<b>Umland Arnstadt<sup>(1)</sup></b>	381	357	341	377	478	467	355	416	446	408	354	344	457	541	326
<b>Thüringer Städte<sup>(2)</sup></b>	216	199	181	108	100	108	122	136	161	122	122	147	179	250	235
<b>Thüringen</b>	249	219	227	218	152	165	209	166	186	228	231	269	300	433	1.047
<b>andere Bundesländer</b>	233	200	182	202	167	192	219	199	247	226	293	251	291	272	258
<b>Ausland</b>	148	117	35	30	0	52	49	73	42	73	112	121	170	190	531
<b>Herkunft ungeklärt</b>	-	66	57	51	0	65	37	18	49	49	62	61			
<b>Wegzüge</b>	<b>2001</b>	<b>2002</b>	<b>2003</b>	<b>2004</b>	<b>2005</b>	<b>2006</b>	<b>2007</b>	<b>2008</b>	<b>2009</b>	<b>2010</b>	<b>2011</b>	<b>2012</b>	<b>2013</b>	<b>2014</b>	<b>2015</b>
<b>Gesamt</b>	1.394	1.241	1.246	1.022	1.004	1.076	1.015	1.013	949	1.029	1.131	1.159	1.213	1.240	1.766
<b>davon</b>															
<b>Umland Arnstadt<sup>(1)</sup></b>	387	400	319	312	319	354	307	316	293	302	342	374	313	316	258
<b>Thüringer Städte<sup>(2)</sup></b>	207	168	209	152	124	162	131	179	174	177	180	204	198	239	231
<b>Thüringen</b>	231	191	267	166	171	142	174	150	124	136	153	141	141	190	490
<b>andere Bundesländer</b>	412	355	321	266	273	278	335	262	254	265	313	265	358	311	360
<b>Ausland</b>	157	29	16	42	29	53	22	48	33	47	31	48	100	86	349
<b>Wohnort ungeklärt</b>	-	98	114	84	88	87	46	58	71	102	112	127	103	98	78
<b>Saldo</b>	<b>2001</b>	<b>2002</b>	<b>2003</b>	<b>2004</b>	<b>2005</b>	<b>2006</b>	<b>2007</b>	<b>2008</b>	<b>2009</b>	<b>2010</b>	<b>2011</b>	<b>2012</b>	<b>2013</b>	<b>2014</b>	<b>2015</b>
<b>Gesamt</b>	-167	-83	-223	-36	-107	-27	-24	-5	182	77	43	34	184	446	631
<b>davon</b>															
<b>Umland Arnstadt<sup>(1)</sup></b>	-6	-43	22	65	159	113	48	100	153	106	12	-30	144	225	68
<b>Thüringer Städte<sup>(2)</sup></b>	9	31	-28	-44	-24	-54	-9	-43	-13	-55	-58	-57	-19	11	4
<b>Thüringen</b>	18	28	-40	52	-19	23	35	16	62	92	78	128	159	243	557
<b>andere Bundesländer</b>	-179	-155	-139	-64	-106	-86	-116	-63	-7	-39	-20	-14	-67	-39	-102
<b>Ausland</b>	-9	88	19	-12	-29	-1	27	25	9	26	81	73	70	104	182
<b>Wohnort ungeklärt</b>	-	-32	-57	-33	-88	-22	-9	-40	-22	-53	-50	-66	-103	-98	-78
<sup>(1)</sup> insbesondere Wachsenburggemeinde, Stadtilm, Ichtershausen, Wipfratal und Gräfenroda															
<sup>(2)</sup> insbesondere Erfurt, Jena, Weimar und Gotha															

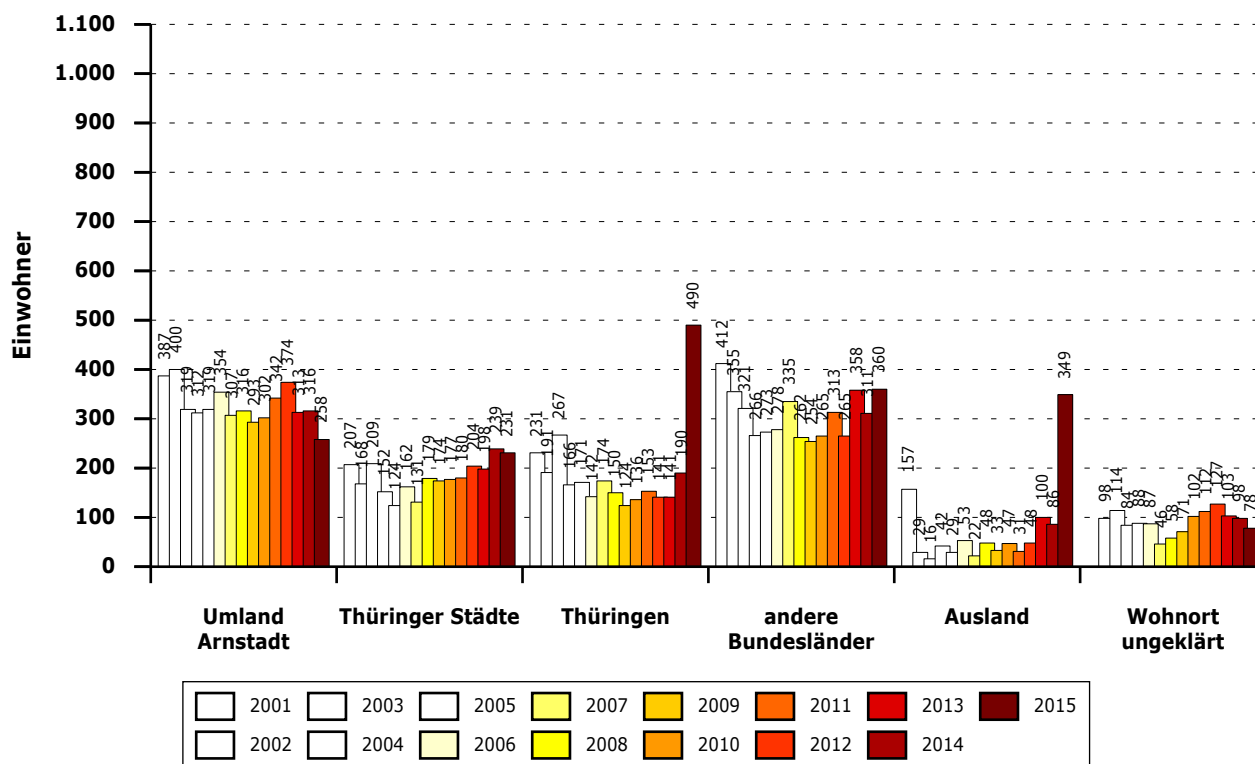




### Zuzüge 2001 - 2015

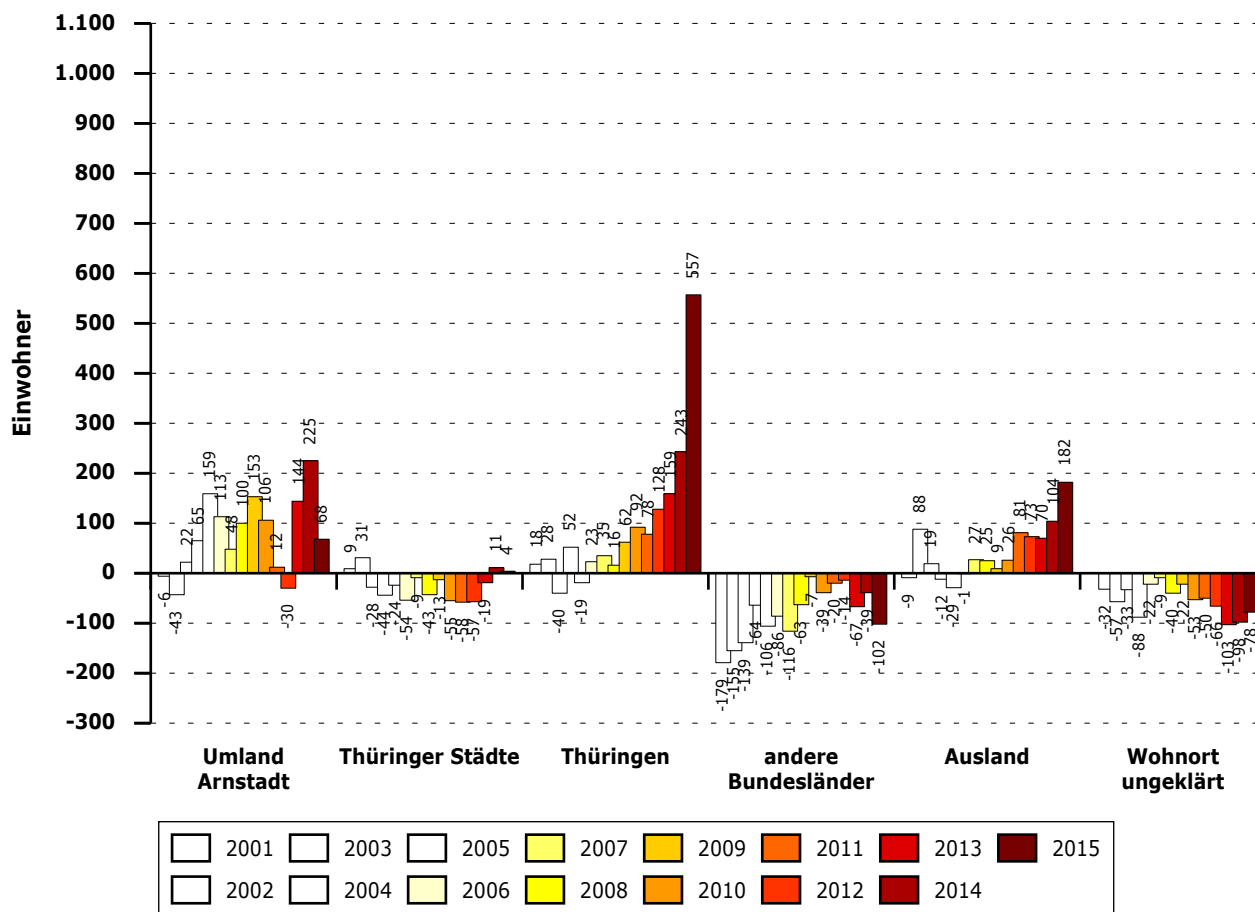


### Wegzüge 2001 - 2015





### Saldo Wanderungen 2001 - 2015

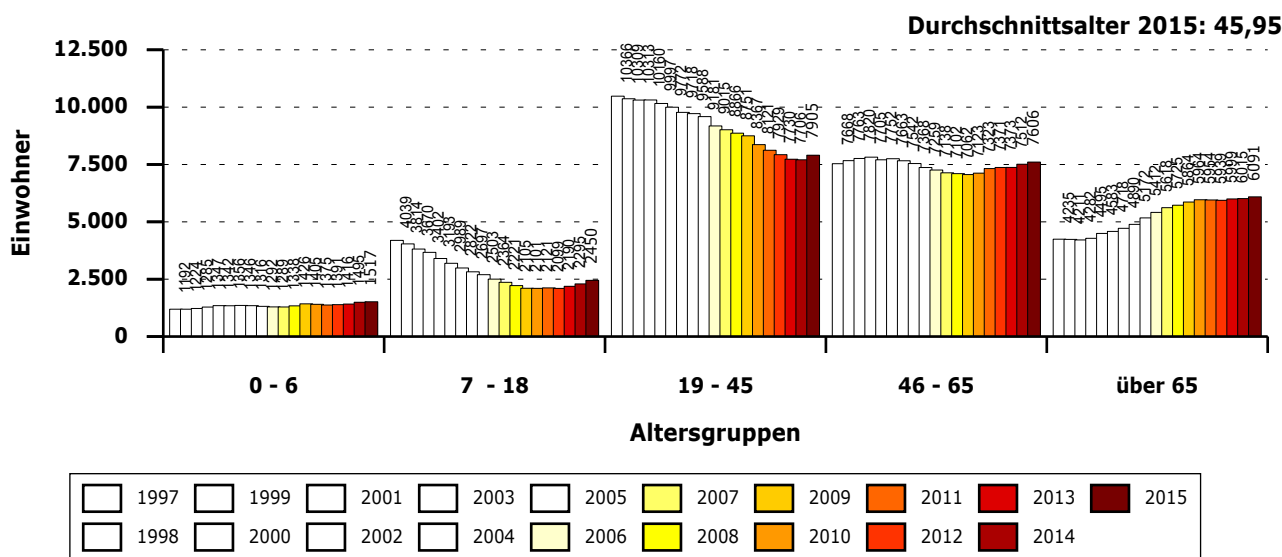




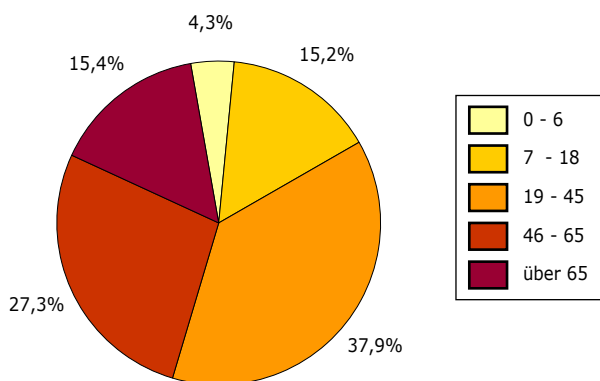
## Bevölkerungsstruktur Stadt Arnstadt

Altersgruppen Jahr	0 - 6	7 - 18	19 - 45	46 - 65	über 65	Σ
1997	1.192	4.192	10.479	7.535	4.244	27.642
1998	1.192	4.039	10.366	7.668	4.235	27.500
1999	1.224	3.814	10.309	7.763	4.211	27.321
2000	1.285	3.670	10.313	7.820	4.282	27.370
2001	1.347	3.402	10.160	7.705	4.495	27.109
2002	1.342	3.193	9.997	7.752	4.583	26.867
2003	1.356	2.989	9.772	7.663	4.718	26.498
2004	1.346	2.822	9.718	7.542	4.890	26.318
2005	1.316	2.697	9.588	7.368	5.172	26.141
2006	1.292	2.503	9.181	7.259	5.412	25.647
2007	1.289	2.364	9.015	7.138	5.618	25.424
2008	1.338	2.221	8.866	7.102	5.725	25.252
2009	1.426	2.105	8.751	7.062	5.864	25.208
2010	1.405	2.101	8.367	7.123	5.964	24.960
2011	1.375	2.121	8.121	7.323	5.954	24.894
2012	1.391	2.099	7.929	7.371	5.939	24.729
2013	1.416	2.190	7.730	7.373	5.999	24.708
2014	1.495	2.295	7.706	7.512	6.015	25.023
2015	1.517	2.450	7.905	7.606	6.091	25.569
+/- 97 - 15 in %	27,27%	-41,56%	-24,56%	0,94%	43,52%	-7,50%
absolut	325	-1.742	-2.574	71	1.847	-2.073

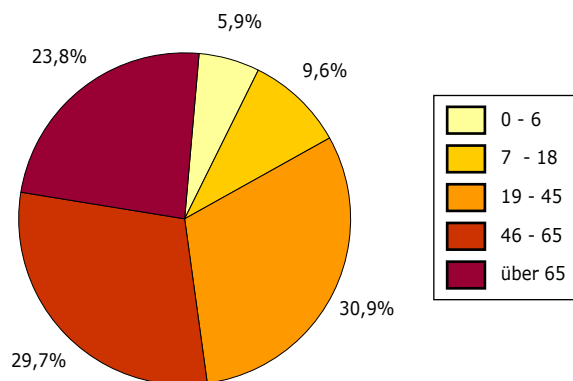
alle Angaben gem. Melderegister der Stadt Arnstadt (TLRZ)



**Anteile der Altersgruppen 1997**



**Anteile der Altersgruppen 2015**



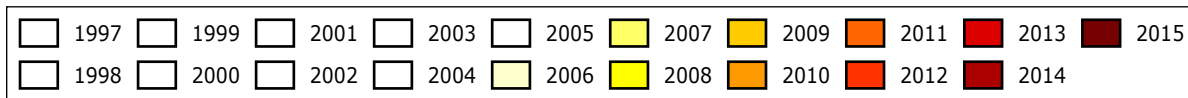
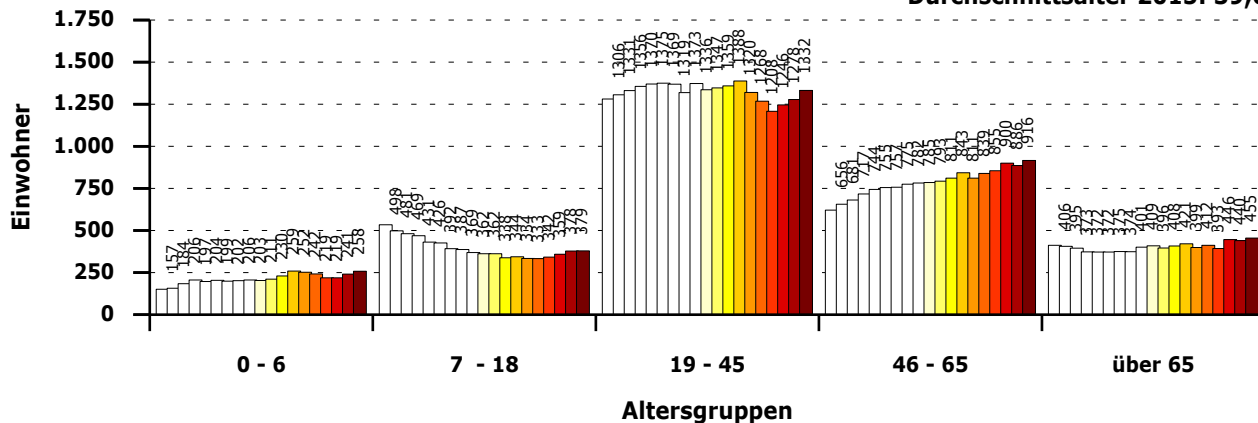


## Bevölkerungsstruktur Quartierstyp 1: Altstadt

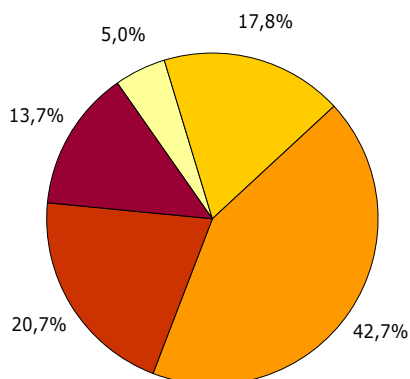
Altersgruppen Jahr	0 - 6	7 - 18	19 - 45	46 - 65	über 65	Σ
1997	151	534	1.281	621	412	2.999
1998	157	498	1.306	656	406	3.023
1999	184	481	1.331	681	395	3.072
2000	206	469	1.356	717	373	3.121
2001	197	431	1.370	744	372	3.114
2002	204	426	1.375	755	372	3.132
2003	199	392	1.369	757	375	3.092
2004	202	387	1.319	775	374	3.057
2005	206	369	1.373	782	401	3.131
2006	203	362	1.336	785	409	3.095
2007	211	362	1.347	793	396	3.109
2008	230	338	1.359	811	408	3.146
2009	259	344	1.388	843	421	3.255
2010	252	334	1.320	811	399	3.116
2011	242	333	1.268	839	412	3.094
2012	219	342	1.208	855	393	3.017
2013	219	359	1.246	900	446	3.170
2014	241	378	1.278	886	440	3.223
2015	258	379	1.332	916	455	3.340
+/- 97 - 15 in %	70,86%	-29,03%	3,98%	47,50%	10,44%	11,37%
absolut	107	-155	51	295	43	341

alle Angaben gem. Melderegister der Stadt Arnstadt (TLRZ)

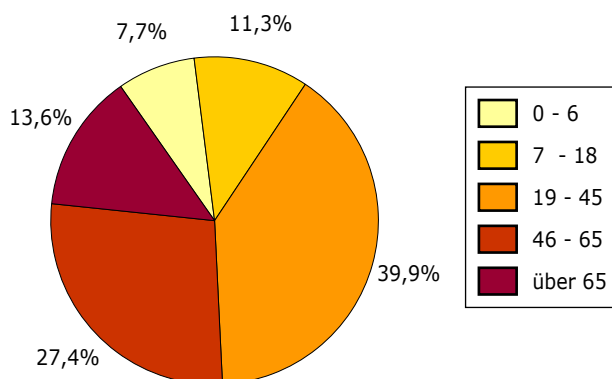
Durchschnittsalter 2015: 39,64



Anteile der Altersgruppen 1997



Anteile der Altersgruppen 2015



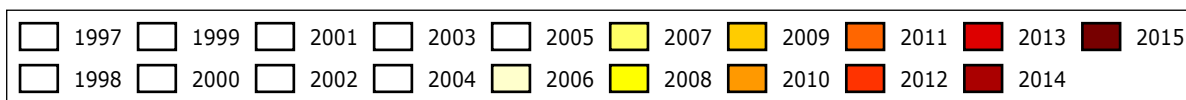
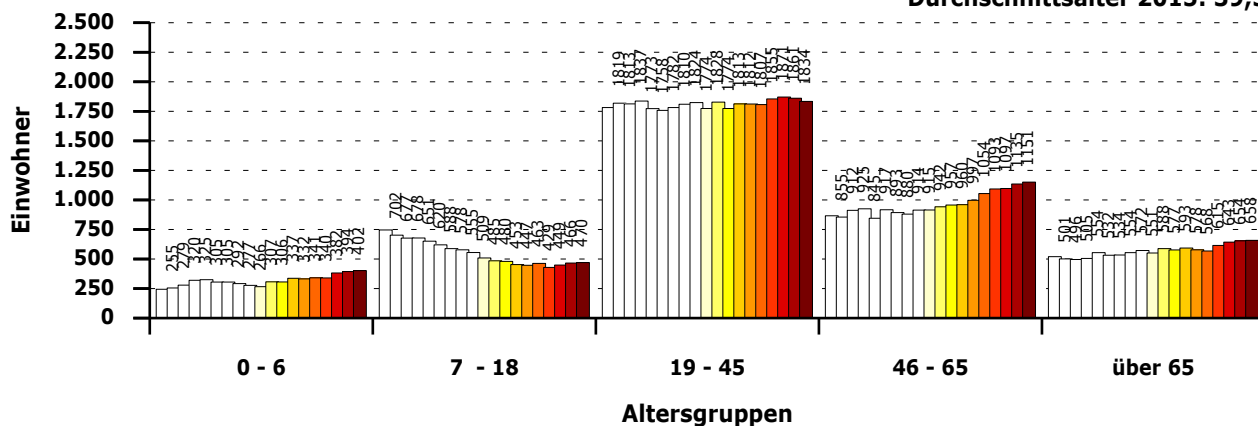


## Bevölkerstruktur Quartierstyp 2: gründerzeitliche Blockrandbebauung

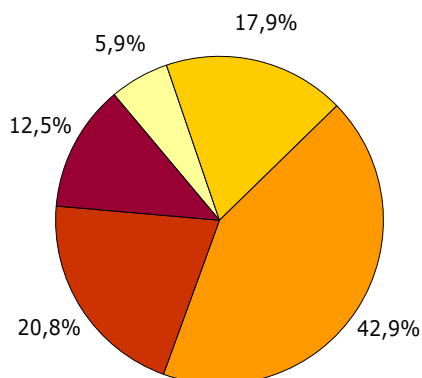
Altersgruppen Jahr	0 - 6	7 - 18	19 - 45	46 - 65	über 65	Σ
1997	244	746	1.782	866	520	4.158
1998	255	702	1.819	855	501	4.132
1999	279	677	1.813	912	496	4.177
2000	320	678	1.837	925	505	4.265
2001	325	651	1.773	845	554	4.148
2002	305	620	1.758	917	532	4.132
2003	305	588	1.782	893	534	4.102
2004	292	578	1.810	880	554	4.114
2005	277	555	1.824	914	572	4.142
2006	266	509	1.774	915	551	4.015
2007	307	485	1.828	942	588	4.150
2008	306	480	1.774	957	577	4.094
2009	337	453	1.813	960	593	4.156
2010	332	447	1.812	997	578	4.166
2011	341	463	1.807	1.054	568	4.233
2012	340	429	1.855	1.093	615	4.332
2013	382	449	1.871	1.097	643	4.442
2014	394	466	1.861	1.135	654	4.510
2015	402	470	1.834	1.151	658	4.515
+/- 97 - 15 in %	64,75%	-37,00%	2,92%	32,91%	26,54%	8,59%
absolut	158	-276	52	285	138	357

alle Angaben gem. Melderegister der Stadt Arnstadt (TLRZ)

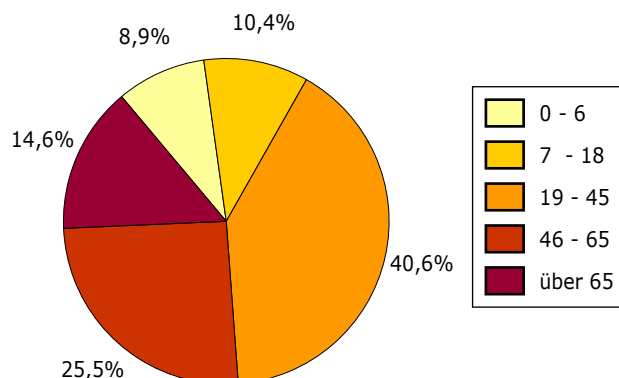
Durchschnittsalter 2015: 39,53



Anteile der Altersgruppen 1997



Anteile der Altersgruppen 2015



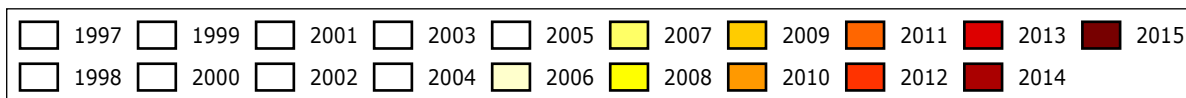
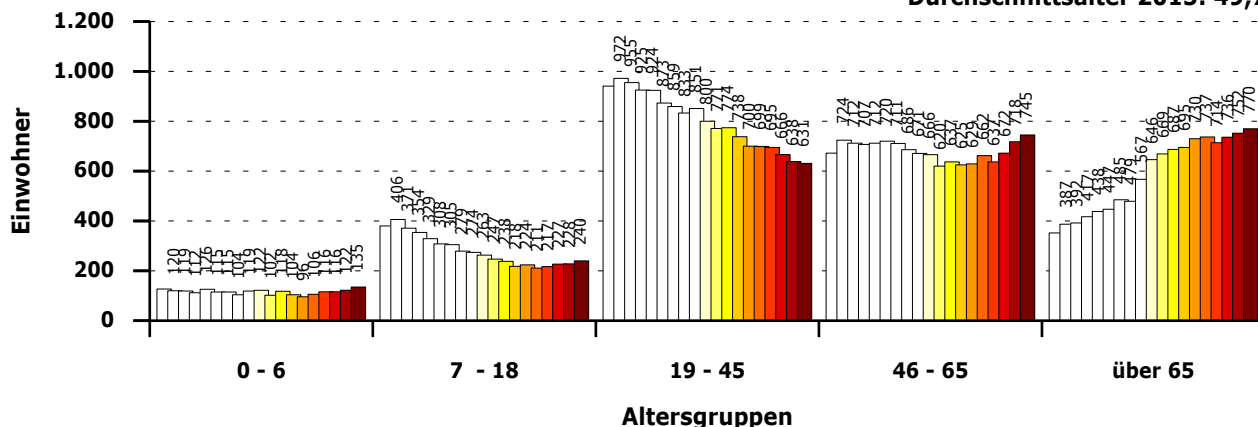


### Bevölkerstruktur Quartierstyp 3: gründerzeitliche Einzelhausbebauung

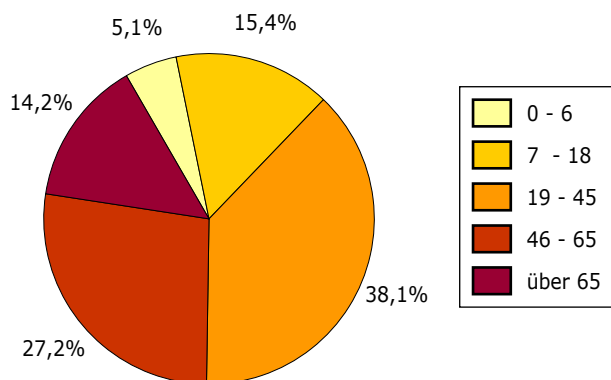
Altersgruppen Jahr	0 - 6	7 - 18	19 - 45	46 - 65	über 65	Σ
1997	127	380	941	672	352	2.472
1998	120	406	972	724	387	2.609
1999	119	371	955	712	392	2.549
2000	112	354	925	707	417	2.515
2001	126	329	924	712	438	2.529
2002	115	308	873	720	447	2.463
2003	115	305	859	711	485	2.475
2004	104	279	833	686	479	2.381
2005	119	274	851	671	567	2.482
2006	122	263	800	666	646	2.497
2007	102	247	771	620	669	2.409
2008	118	238	774	637	687	2.454
2009	104	218	738	625	695	2.380
2010	96	224	700	629	730	2.379
2011	106	211	699	662	737	2.415
2012	116	217	695	637	714	2.379
2013	116	227	666	672	736	2.417
2014	122	228	638	718	752	2.458
2015	135	240	631	745	770	2.521
+/- 97 - 15 in %	6,30%	-36,84%	-32,94%	10,86%	118,75%	1,98%
absolut	8	-140	-310	73	418	49

alle Angaben gem. Melderegister der Stadt Arnstadt (TLRZ)

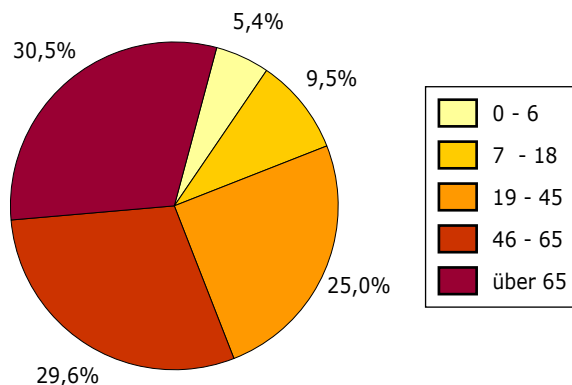
Durchschnittsalter 2015: 49,78



Anteile der Altersgruppen 1997



Anteile der Altersgruppen 2015

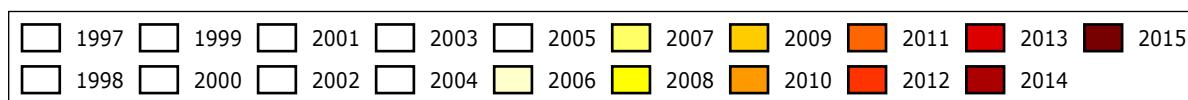
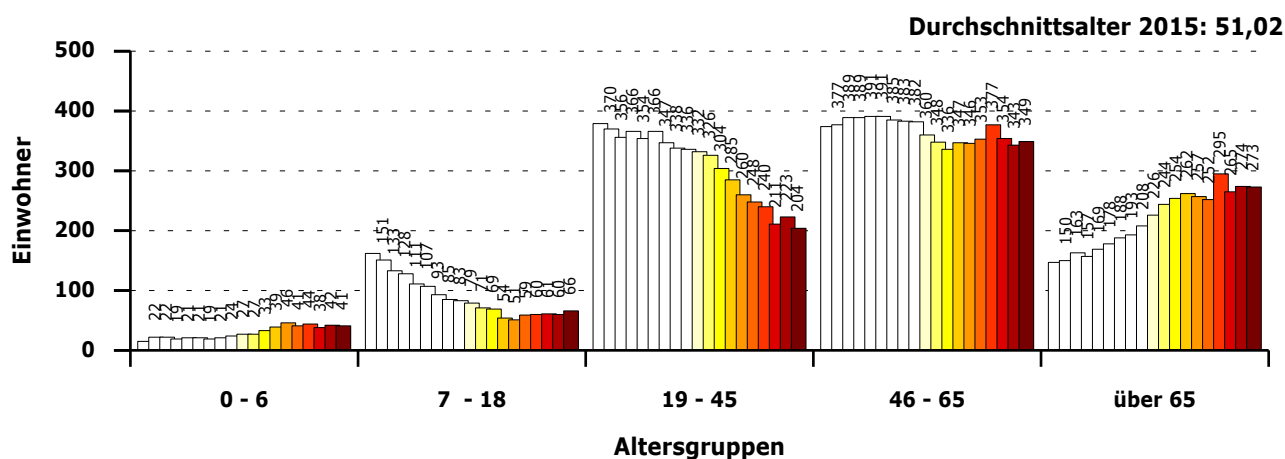




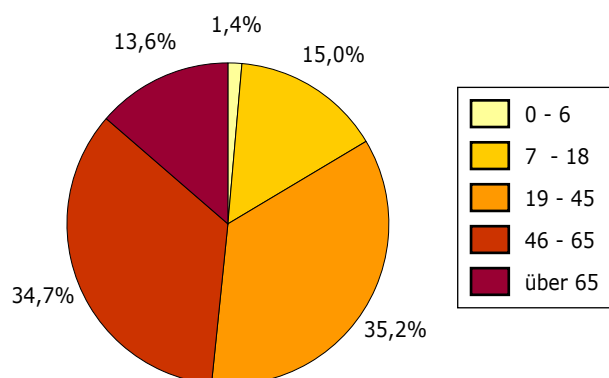
## Bevölkerungsstruktur Quartierstyp 4: 30-er/50-Jahre E- u. D-Häuser

Altersgruppen Jahr	0 - 6	7 - 18	19 - 45	46 - 65	über 65	Σ
1997	15	162	379	374	147	1.077
1998	22	151	370	377	150	1.070
1999	22	133	356	389	163	1.063
2000	19	128	366	389	157	1.059
2001	21	111	354	391	169	1.046
2002	21	107	366	391	178	1.063
2003	19	93	347	385	188	1.032
2004	21	85	338	383	193	1.020
2005	24	83	336	382	208	1.033
2006	27	79	332	360	226	1.024
2007	27	71	326	348	244	1.016
2008	33	69	304	336	254	996
2009	39	54	285	347	262	987
2010	46	51	260	346	257	960
2011	41	59	248	353	252	953
2012	44	60	240	377	295	1.016
2013	38	61	211	354	265	929
2014	42	60	223	343	274	942
2014	41	66	204	349	273	933
+/- 97 - 15 in %	173,33%	-59,26%	-46,17%	-6,68%	85,71%	-13,37%
absolut	26	-96	-175	-25	126	-144

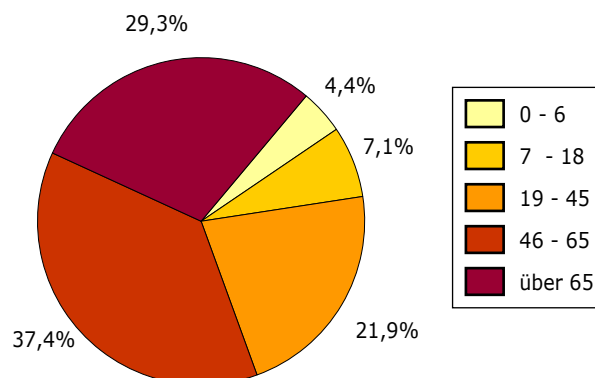
alle Angaben gem. Melderegister der Stadt Arnstadt (TLRZ)



Anteile der Altersgruppen 1997



Anteile der Altersgruppen 2015



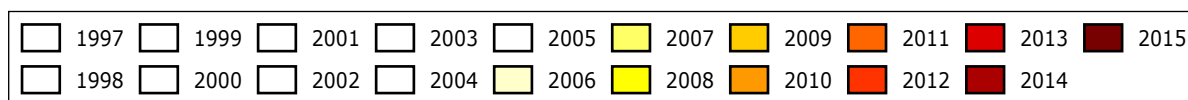
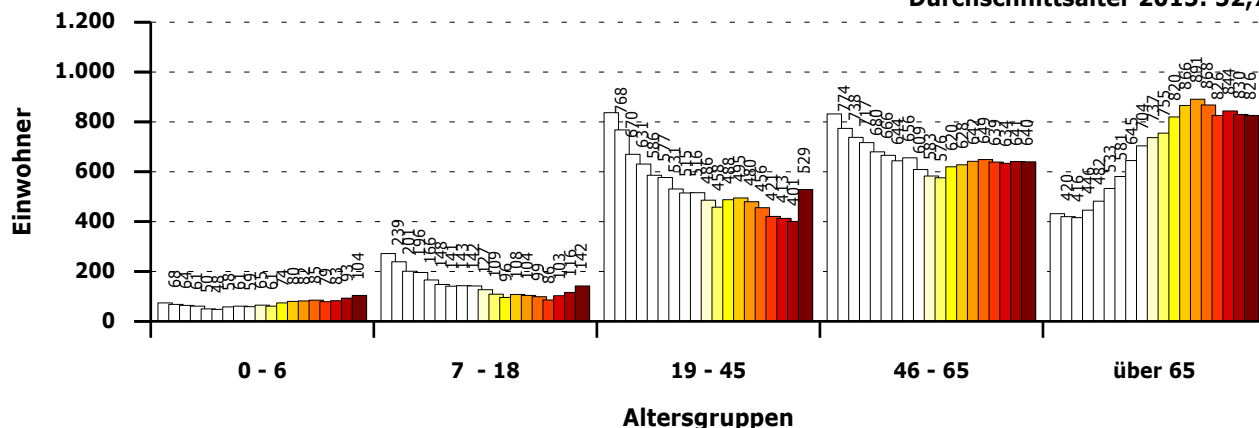


## Bevölkerungsstruktur Quartierstyp 5: 50-er/60-Jahre Alt-/Neubau

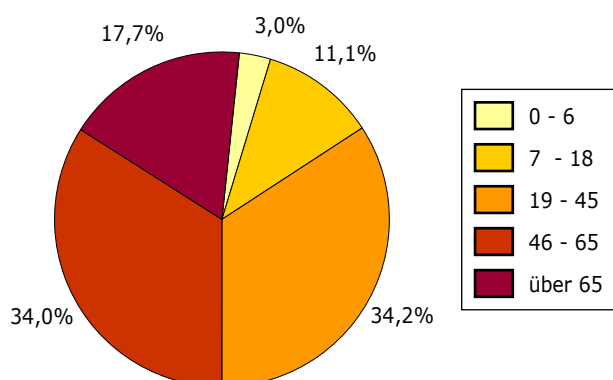
Altersgruppen Jahr	0 - 6	7 - 18	19 - 45	46 - 65	über 65	Σ
1997	74	272	837	832	432	2.447
1998	68	239	768	774	420	2.269
1999	64	201	670	738	416	2.089
2000	61	196	631	717	446	2.051
2001	50	166	586	680	482	1.964
2002	48	148	577	666	533	1.972
2003	58	141	531	644	581	1.955
2004	61	143	515	656	645	2.020
2005	59	142	516	609	704	2.030
2006	65	127	486	583	737	1.998
2007	61	109	458	576	755	1.959
2008	74	96	488	620	820	2.098
2009	80	108	495	628	866	2.177
2010	82	104	480	642	891	2.199
2011	85	99	456	649	868	2.157
2012	79	86	421	639	826	2.051
2013	83	103	413	634	844	2.077
2014	93	116	401	641	830	2.081
2015	104	142	529	640	826	2.241
+/- 97 - 15 in %	40,54%	-47,79%	-36,80%	-23,08%	91,20%	-8,42%
absolut	30	-130	-308	-192	394	-206

alle Angaben gem. Melderegister der Stadt Arnstadt (TLRZ)

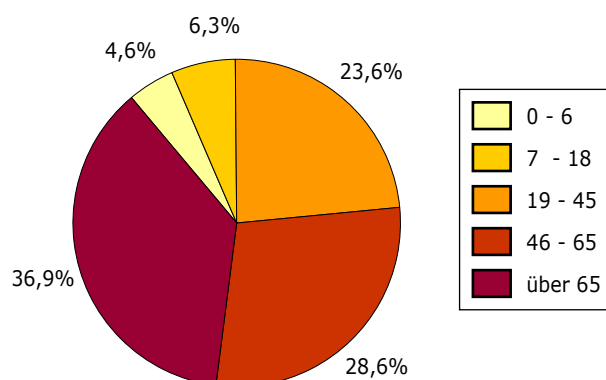
Durchschnittsalter 2015: 52,78



Anteile der Altersgruppen 1997



Anteile der Altersgruppen 2015



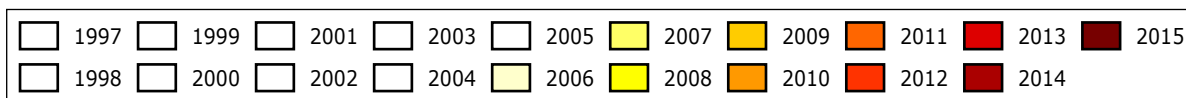
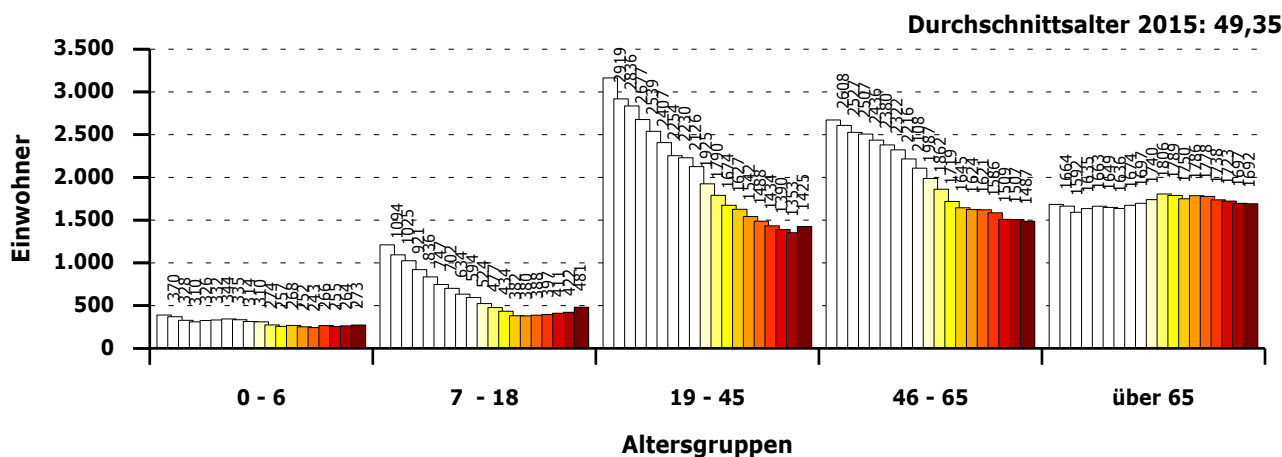




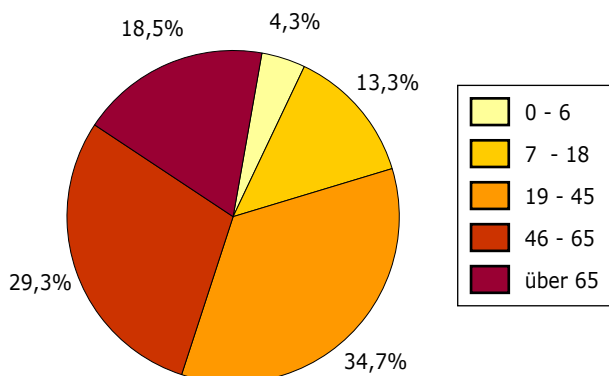
## Bevölkerungsstruktur Quartierstyp 6: 70-/80-er Jahre Bebauung

Altersgruppen Jahr	0 - 6	7 - 18	19 - 45	46 - 65	über 65	Σ
1997	390	1.211	3.164	2.672	1.684	9.121
1998	370	1.094	2.919	2.608	1.664	8.655
1999	328	1.025	2.836	2.527	1.592	8.308
2000	310	921	2.677	2.507	1.635	8.050
2001	326	836	2.539	2.436	1.663	7.800
2002	332	747	2.407	2.380	1.649	7.515
2003	344	702	2.254	2.322	1.636	7.258
2004	335	634	2.230	2.216	1.674	7.089
2005	314	594	2.126	2.108	1.697	6.839
2006	310	524	1.925	1.987	1.740	6.486
2007	274	477	1.790	1.862	1.806	6.209
2008	257	434	1.674	1.719	1.789	5.873
2009	268	382	1.627	1.645	1.750	5.672
2010	252	380	1.542	1.624	1.786	5.584
2011	243	388	1.488	1.621	1.778	5.518
2012	266	397	1.434	1.586	1.738	5.421
2013	255	411	1.390	1.509	1.723	5.288
2014	264	422	1.353	1.507	1.697	5.243
2015	273	481	1.425	1.487	1.692	5.358
+/- 97 - 15 in %	-30,00%	-60,28%	-54,96%	-44,35%	0,48%	-41,26%
absolut	-117	-730	-1.739	-1.185	8	-3.763

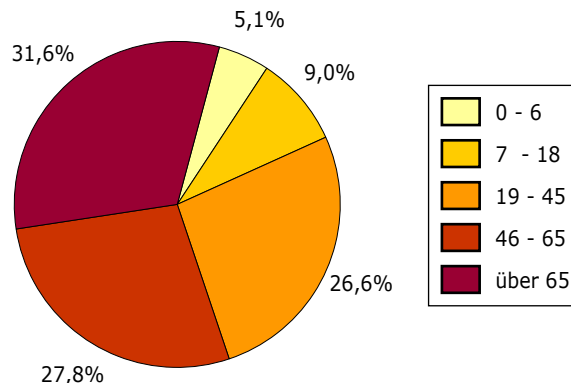
alle Angaben gem. Melderegister der Stadt Arnstadt (TLRZ)



**Anteile der Altersgruppen 1997**



**Anteile der Altersgruppen 2015**

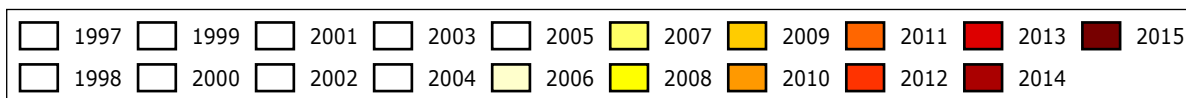
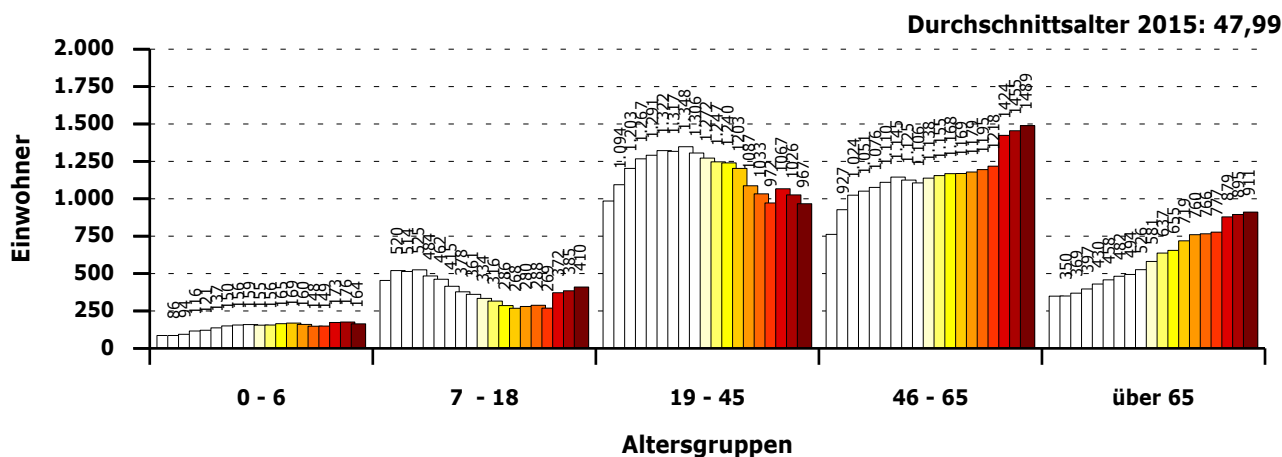




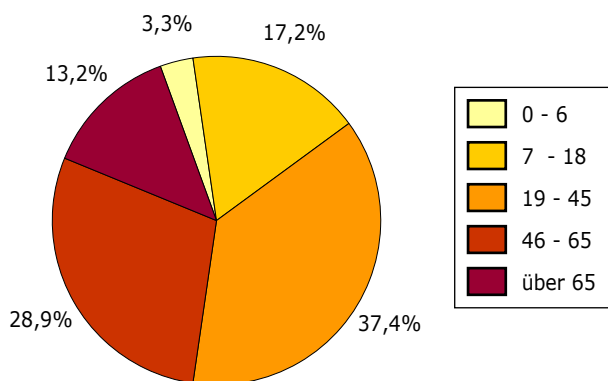
## Bevölkerungsstruktur Quartierstyp 7: Einfamilien- u. Reihenhausbebauung

Altersgruppen Jahr	0 - 6	7 - 18	19 - 45	46 - 65	über 65	Σ
1997	86	454	985	762	349	2.636
1998	86	520	1.094	927	350	2.977
1999	94	514	1.203	1.024	369	3.204
2000	116	525	1.267	1.051	397	3.356
2001	121	484	1.291	1.076	430	3.402
2002	137	462	1.322	1.110	458	3.489
2003	150	415	1.317	1.145	482	3.509
2004	156	378	1.348	1.125	494	3.501
2005	159	361	1.306	1.106	526	3.458
2006	155	334	1.272	1.138	581	3.480
2007	156	316	1.247	1.155	637	3.511
2008	165	286	1.240	1.168	655	3.514
2009	169	268	1.203	1.169	719	3.528
2010	160	280	1.087	1.179	760	3.466
2011	148	288	1.033	1.195	766	3.430
2012	149	269	972	1.218	777	3.385
2013	173	372	1.067	1.424	879	3.915
2014	176	385	1.026	1.455	895	3.937
2015	164	410	967	1.489	911	3.941
+/- 97 - 15 in %	90,70%	-9,69%	-1,83%	95,41%	161,03%	49,51%
absolut	78	-44	-18	727	562	1.305

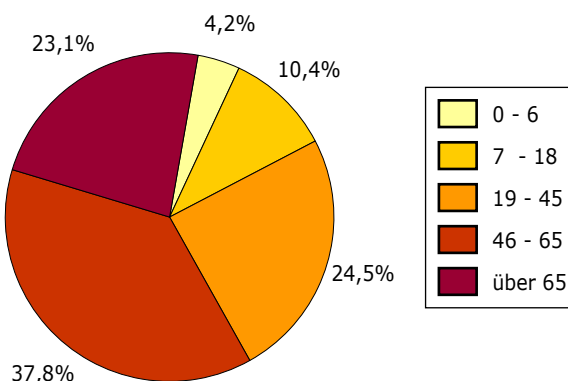
alle Angaben gem. Melderegister der Stadt Arnstadt (TLRZ)



Anteile der Altersgruppen 1997



Anteile der Altersgruppen 2015

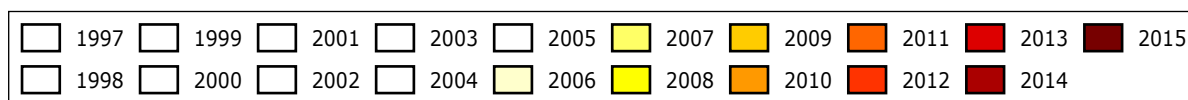
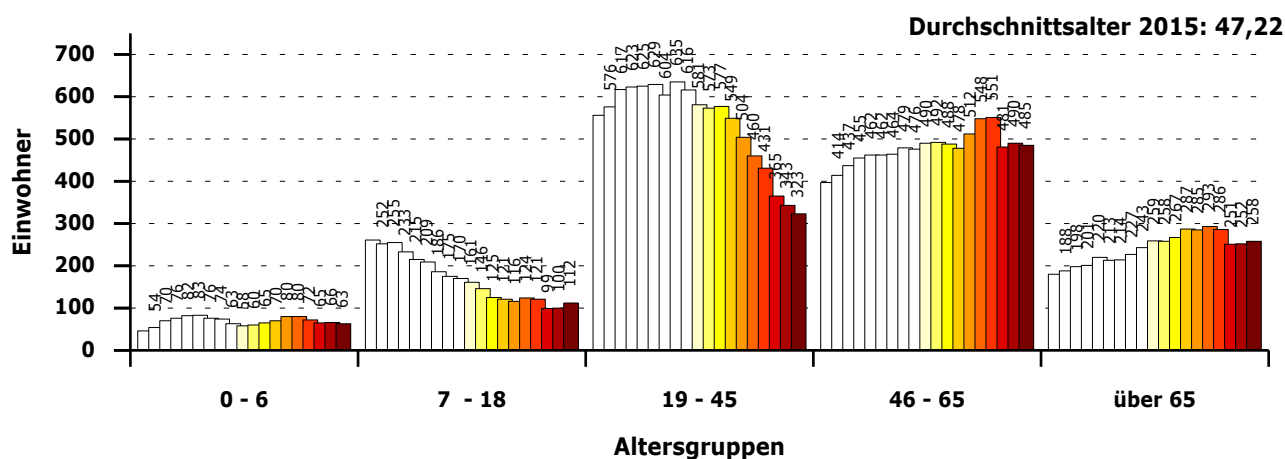




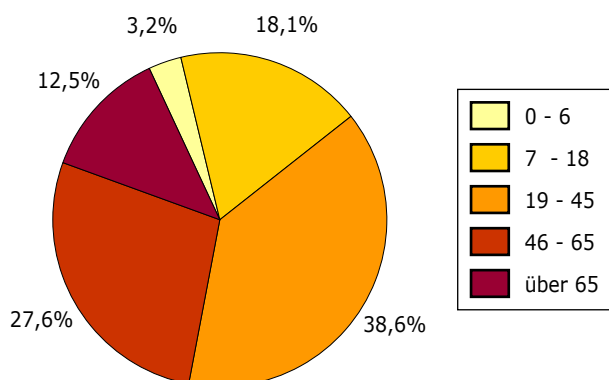
## Bevölkerungsstruktur Quartierstyp 8: Dörfliche Bebauung

Altersgruppen Jahr	0 - 6	7 - 18	19 - 45	46 - 65	über 65	Σ
1997	46	261	556	397	180	1.440
1998	54	252	576	414	188	1.484
1999	70	255	617	437	198	1.577
2000	76	233	623	455	201	1.588
2001	82	215	625	462	220	1.604
2002	83	209	629	462	213	1.596
2003	76	186	604	464	214	1.544
2004	74	175	635	479	227	1.590
2005	63	170	616	476	243	1.568
2006	58	161	581	490	259	1.549
2007	60	146	573	492	258	1.529
2008	65	125	577	488	267	1.522
2009	70	121	549	478	287	1.505
2010	80	116	504	512	285	1.497
2011	80	124	460	548	293	1.505
2012	72	121	431	551	286	1.461
2013	65	99	365	481	251	1.261
2014	66	100	343	490	252	1.251
2015	63	112	323	485	258	1.241
+/- 97 - 15 in %	36,96%	-57,09%	-41,91%	22,17%	43,33%	-13,82%
absolut	17	-149	-233	88	78	-199

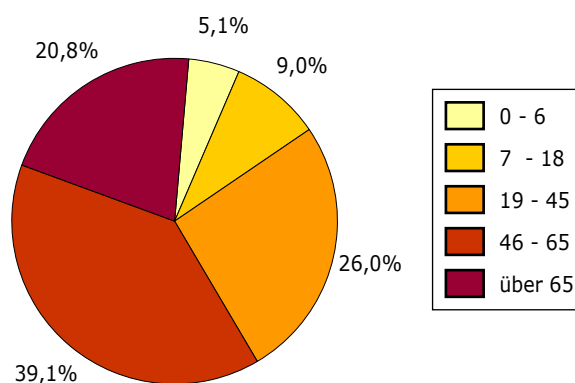
alle Angaben gem. Melderegister der Stadt Arnstadt (TLRZ)



Anteile der Altersgruppen 1997



Anteile der Altersgruppen 2015



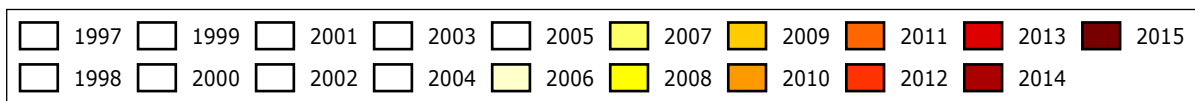
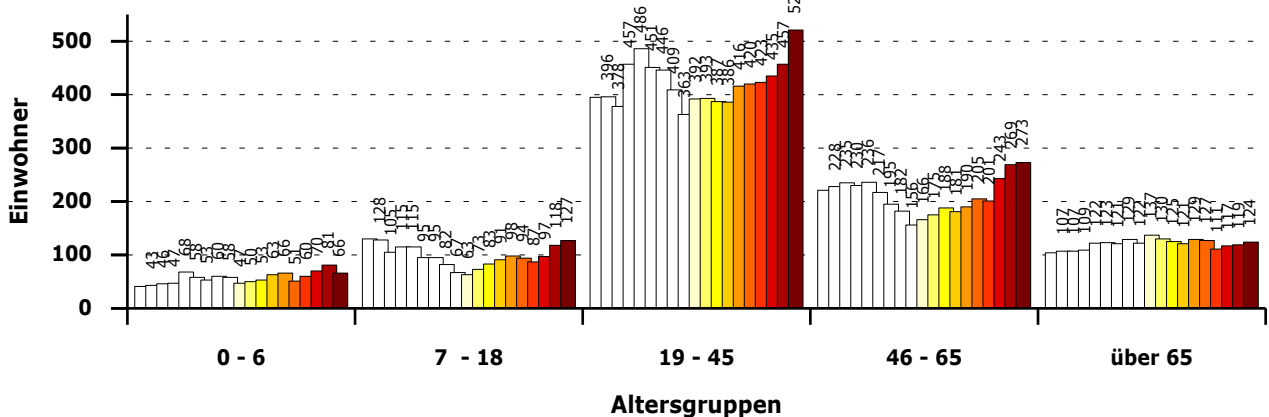


## Bevölkerungsstruktur Quartierstyp 9: Mischbebauung (Gemengelage)

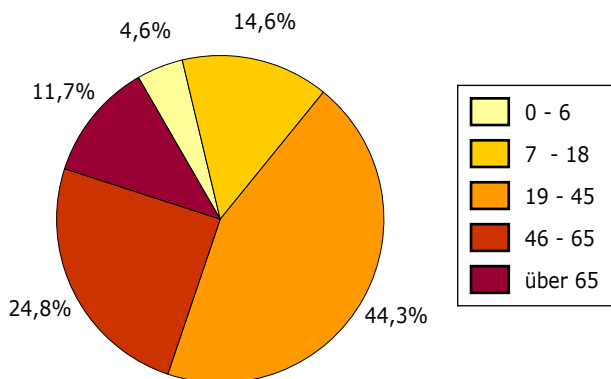
Altersgruppen Jahr	0 - 6	7 - 18	19 - 45	46 - 65	über 65	Σ
1997	41	130	395	221	104	891
1998	43	128	396	228	107	902
1999	46	105	378	235	107	871
2000	47	115	457	230	109	958
2001	68	115	486	236	122	1.027
2002	58	95	451	217	123	944
2003	53	95	446	195	121	910
2004	60	82	409	182	129	862
2005	58	67	363	156	122	766
2006	47	63	392	166	137	805
2007	50	73	393	175	130	821
2008	53	83	387	188	125	836
2009	63	91	386	181	121	842
2010	66	98	416	190	129	899
2011	51	94	420	205	127	897
2012	60	87	423	201	111	882
2013	70	97	435	243	117	962
2014	81	118	457	269	119	1.044
2015	66	127	521	273	124	1.111
+/- 97 - 15 in %	60,98%	-2,31%	31,90%	23,53%	19,23%	24,69%
absolut	25	-3	126	52	20	220

alle Angaben gem. Melderegister der Stadt Arnstadt (TLRZ)

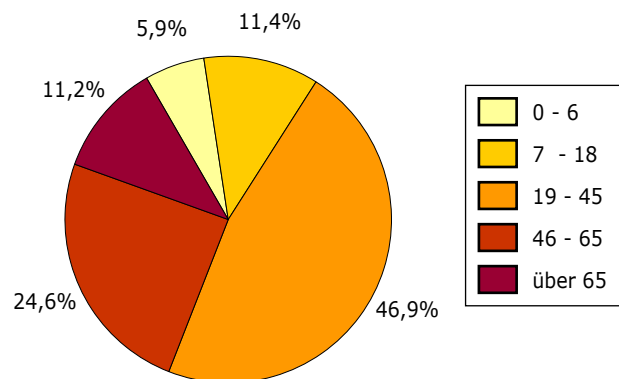
Durchschnittsalter 2015: 37,97



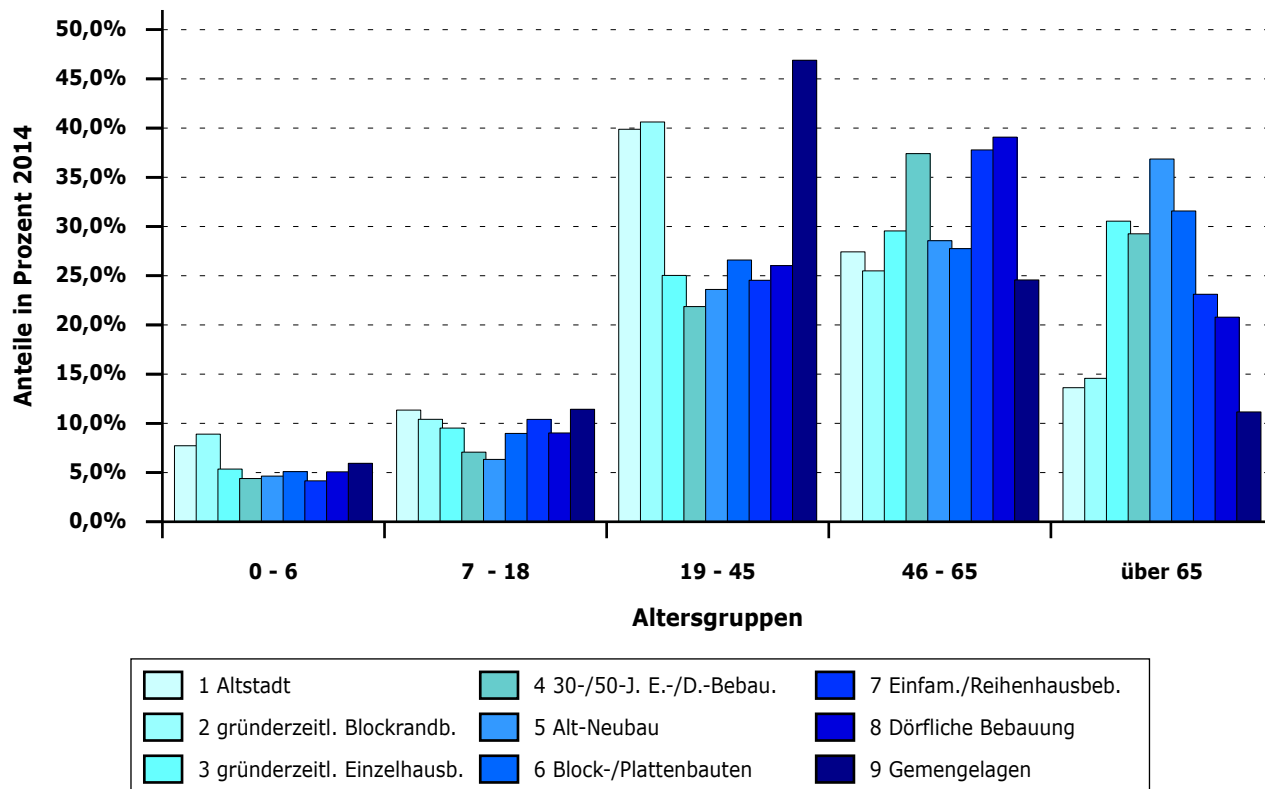
Anteile der Altersgruppen 1997



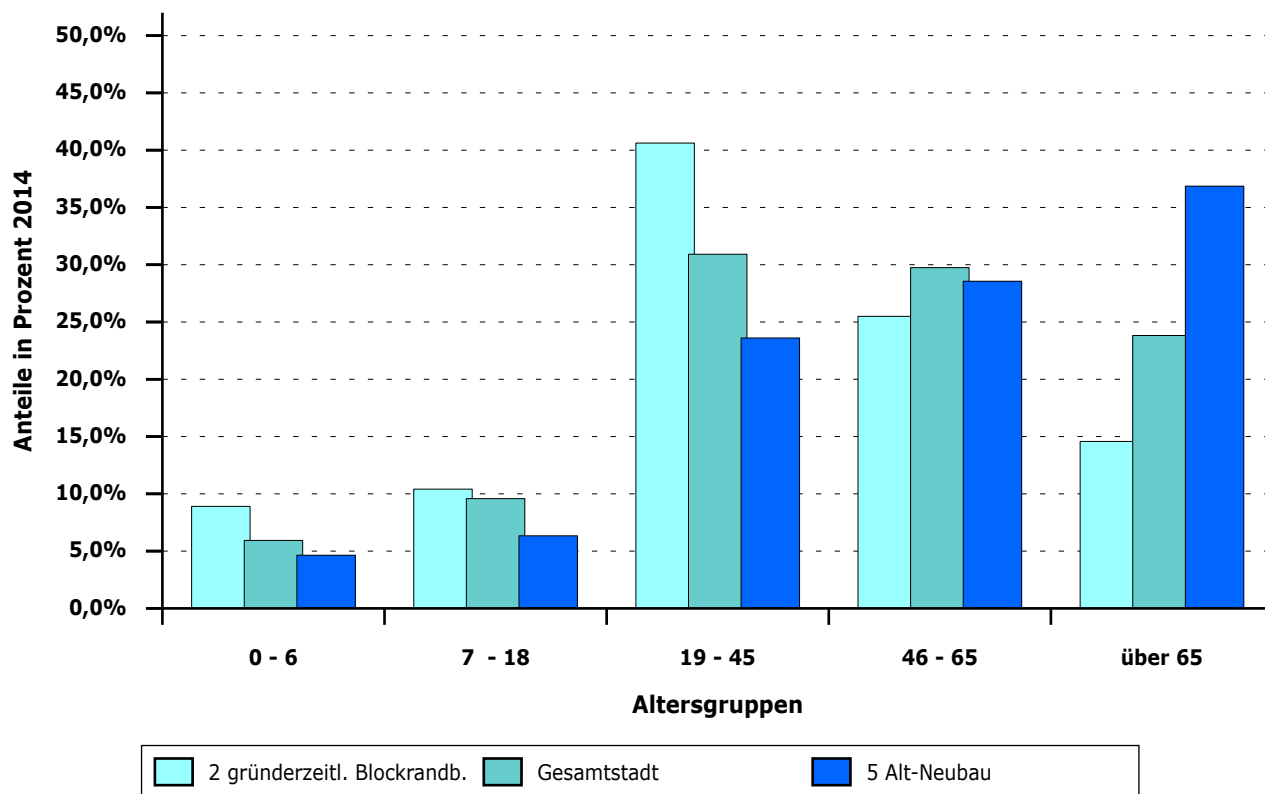
Anteile der Altersgruppen 2015



## Vergleich der Bevölkerungsstruktur 2015 alle Quartierstypen



## Vergleich der Quartiere mit der jüngsten und ältesten Bevölkerung



## Binnenwanderung (Umzüge innerhalb Arnstadts)

### Binnenwanderung nach Quartierstypen 2013

von \ nach	1	2	3	4	5	6	7	8	9
1	94	84	26	4	9	40	11	2	19
2	65	130	26	10	26	78	44	7	25
3	15	21	15	0	3	15	9	4	0
4	1	7	8	3	2	2	5	0	0
5	5	17	6	4	21	11	7	1	3
6	68	91	27	0	27	174	14	5	28
7	12	17	9	0	4	14	12	3	3
8	3	2	2	0	3	3	1	2	2
9	28	46	14	0	23	71	4	1	25

### Binnenwanderung nach Quartierstypen 2014

von \ nach	1	2	3	4	5	6	7	8	9
1	90	75	26	5	5	37	32	4	26
2	79	169	29	8	26	59	22	8	27
3	21	22	17	7	7	17	15	0	1
4	9	7	1	4	0	6	4	0	3
5	3	18	8	4	14	16	6	2	1
6	58	70	38	4	16	112	29	5	22
7	16	18	19	1	0	6	17	3	1
8	3	6	4	3	1	3	1	2	2
9	33	31	5	7	13	100	4	0	22

### Binnenwanderung nach Quartierstypen 2015

von \ nach	1	2	3	4	5	6	7	8	9
1	93	74	27	6	5	38	21	8	10
2	69	151	47	5	24	71	18	1	28
3	9	20	37	2	7	19	13	3	6
4	5	2	2	2	1	6	1	0	2
5	34	25	3	4	15	38	3	0	8
6	46	65	36	5	40	224	23	3	24
7	17	21	30	0	9	18	11	10	0
8	0	10	1	0	2	5	4	7	0
9	31	21	7	1	14	64	3	3	18

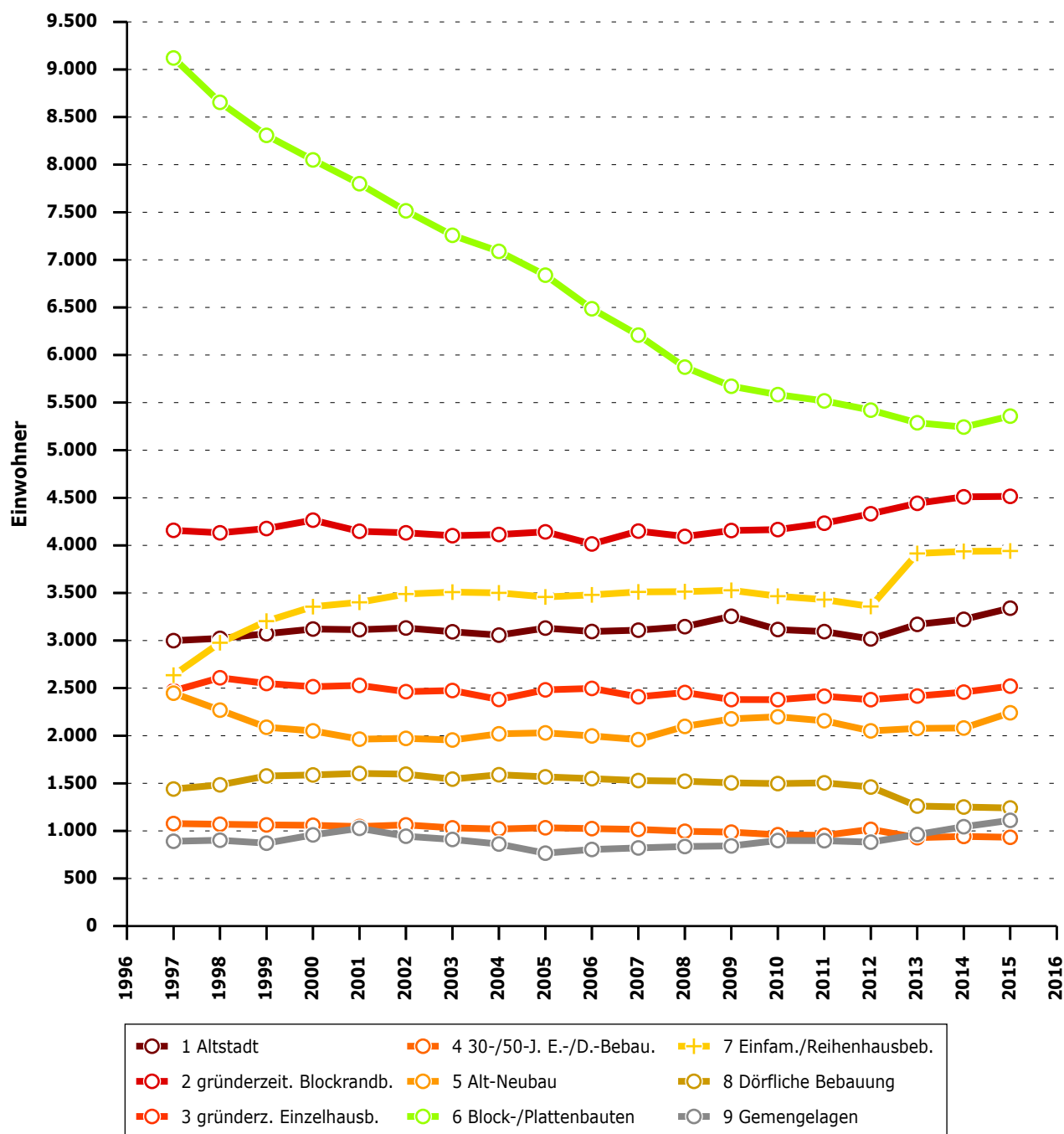
### Binnenwanderung nach Quartierstypen 2002 - 2015

von \ nach	1	2	3	4	5	6	7	8	9
1	1.461	1.104	408	60	133	766	287	58	225
2	1.082	2.396	397	116	274	905	326	83	327
3	325	287	403	40	70	265	215	51	51
4	79	68	39	46	27	63	43	8	13
5	126	236	78	23	275	314	54	29	50
6	896	1.132	418	84	694	2.888	443	99	283
7	206	252	159	11	84	235	297	62	39
8	65	86	41	7	40	88	39	72	31
9	292	340	86	26	138	534	48	20	201



## Zusammenfassung Bevölkerungsentwicklung nach Quartierstypen

Quartierstyp	1	2	3	4	5	6	7	8	9
Gewinn/Verlust '97 - '15 in EW	+341	+357	+49	-144	-206	-3.763	+1.305	-199	+220
Gewinn/Verlust '97 - '15 in %	+11	+9	+2	-13	-8	-41	+50	-14	+25
Tendenz	+	+	0	-	-	--	++	-	++
	-- = stark schrumpfend			- = mäßig schrumpfend			0 = stabil		
	++ = stark wachsend			+ = mäßig wachsend					



## Entwicklung des Leerstandes bis 2030

### Szenario 1

Jahr	Einwohner	Wohnungsbestand	Anzahl der Haushalte	Leerstand	Pers./HH	Überhang bei 5% Leerstand
1995	28.355	12.975	12.092	883	2,34	278
2000	27.090	14.847	12.102	2.745	2,24	2.140
2004	26.318	15.042	12.140	2.902	2,17	2.295
2006	25.647	14.701	12.172	2.529	2,11	1.920
2009	25.208	14.282	12.167	2.115	2,07	1.507
2012	24.729	14.075	12.071	2.004	2,05	1.400
2015	25.569	14.119	11.995	2.124	2,13	1.524
2020	23.786	14.244	12.010	2.234	1,98	1.634
2025	23.742	14.369				
2030	23.580	14.494				

schwarz = belegt; grün = HH Prognose TLS 2001, WE-Prognose eigene; blau = berechnet;  
\* Bevölkerungsentwicklung gem. Prognose TLS (1. rBv);

### Szenario 2

Jahr	Einwohner	Wohnungsbestand	Anzahl der Haushalte	Leerstand	Pers./HH	Überhang bei 5% Leerstand
1995	28.355	12.975	12.092	883	2,34	278
2000	27.090	14.847	12.148	2.699	2,23	2.092
2004	26.318	15.042	12.473	2.569	2,11	1.945
2006	25.647	14.701	12.634	2.067	2,03	1.435
2009	25.208	14.282	12.731	1.551	1,98	914
2012	24.729	14.075	12.682	1.393	1,95	759
2015	25.569	14.119	13.304	815	1,92	150
2020	23.786	14.244	12.883	1.361	1,85	716
2025	23.742	14.369	13.387	982	1,77	313
2030	23.580	14.494	13.840	654	1,70	-38

schwarz = belegt; grün = Prognose TLS, eigene; blau = berechnet;  
\* Bevölkerungsentwicklung gem. Prognose TLS (1. rBv); Pers./HH = -0,8%/Jahr;

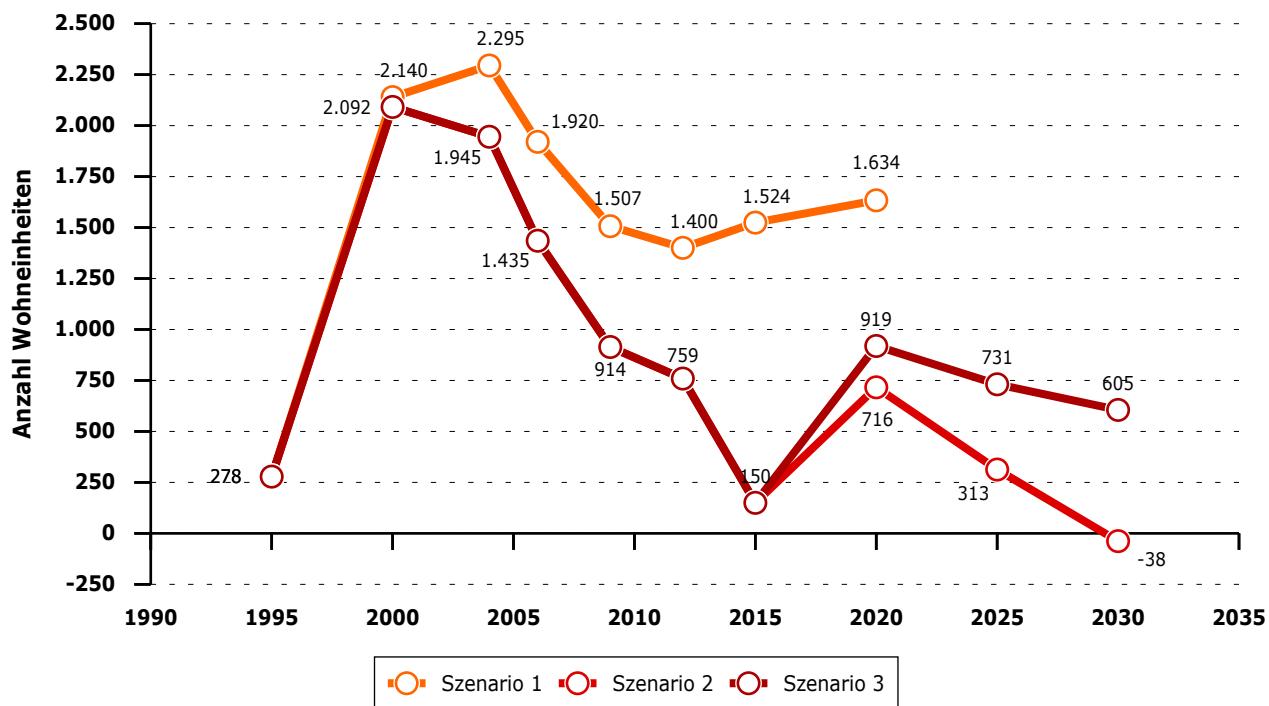
### Szenario 3

Jahr	Einwohner	Wohnungsbestand	Anzahl der Haushalte	Leerstand	Pers./HH	Überhang bei 5% Leerstand
1995	28.355	12.975	12.092	883	2,34	278
2000	27.090	14.847	12.148	2.699	2,23	2.092
2004	26.318	15.042	12.473	2.569	2,11	1.945
2006	25.647	14.701	12.634	2.067	2,03	1.435
2009	25.208	14.282	12.731	1.551	1,98	914
2012	24.729	14.075	12.682	1.393	1,95	759
2015	25.569	14.119	13.304	815	1,92	150
2020	23.786	14.244	12.690	1.554	1,87	919
2025	23.742	14.369	12.988	1.381	1,83	731
2030	23.580	14.494	13.227	1.267	1,78	605

schwarz = belegt; grün = Prognose TLS, eigene; blau = berechnet;  
\* Bevölkerungsentwicklung gem. Prognose TLS (1. rBv); Pers./HH = -0,5%/Jahr;



## Leerstandsszenarien

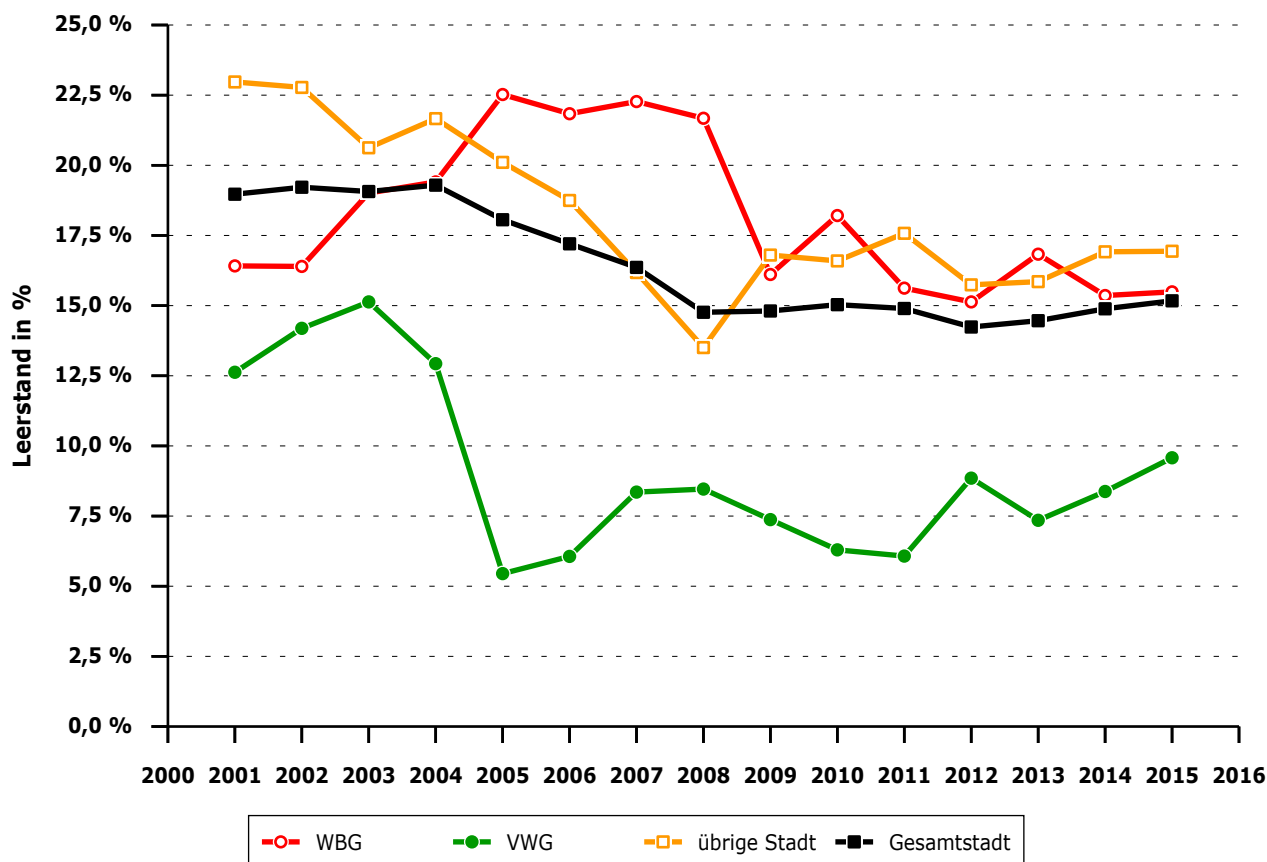




## Leerstände 2001 - 2015 Szenario 1

basierend auf der Haushaltsprognose der TLS für die Stadt Arnstadt aus dem Jahr 2001

	WBG			VWG			übrige Stadt			insgesamt		
	Bestand	Leerstand	in %	Bestand	Leerstand	in %	Bestand	Leerstand (geschätzt)	in %	Bestand	Leerstand (geschätzt)	in %
2001	4.374	718	16,4 %	3.002	379	12,6 %	7.553	1.735	23,0 %	14.929	2.832	19,0 %
2002	4.324	709	16,4 %	3.002	426	14,2 %	7.675	1.748	22,8 %	15.001	2.883	19,2 %
2003	4.313	820	19,0 %	2.987	452	15,1 %	7.685	1.585	20,6 %	14.985	2.857	19,1 %
2004	4.256	826	19,4 %	2.985	386	12,9 %	7.801	1.690	21,7 %	15.042	2.902	19,3 %
2005	4.249	957	22,5 %	2.771	151	5,4 %	7.819	1.572	20,1 %	14.839	2.680	18,1 %
2006	4.025	879	21,8 %	2.771	168	6,1 %	7.905	1.482	18,7 %	14.701	2.529	17,2 %
2007	4.005	892	22,3 %	2.777	232	8,4 %	7.776	1.258	16,2 %	14.558	2.382	16,4 %
2008	3.912	848	21,7 %	2.777	235	8,5 %	7.590	1.025	13,5 %	14.279	2.108	14,8 %
2009	3.619	583	16,1 %	2.753	203	7,4 %	7.910	1.329	16,8 %	14.282	2.115	14,8 %
2010	3.619	659	18,2 %	2.732	172	6,3 %	7.937	1.317	16,6 %	14.288	2.148	15,0 %
2011	3.418	534	15,6 %	2.733	166	6,1 %	8.073	1.419	17,6 %	14.224	2.119	14,9 %
2012	3.410	516	15,1 %	2.768	245	8,9 %	7.897	1.243	15,7 %	14.075	2.004	14,2 %
2013	3.410	574	16,8 %	2.694	198	7,3 %	7.960	1.262	15,9 %	14.064	2.034	14,5 %
2014	3.314	509	15,4 %	2.746	230	8,4 %	8.033	1.359	16,9 %	14.093	2.098	14,9 %
2015	3.273	507	15,5 %	2.746	263	9,6 %	8.100	1.372	16,9 %	14.119	2.142	15,2 %

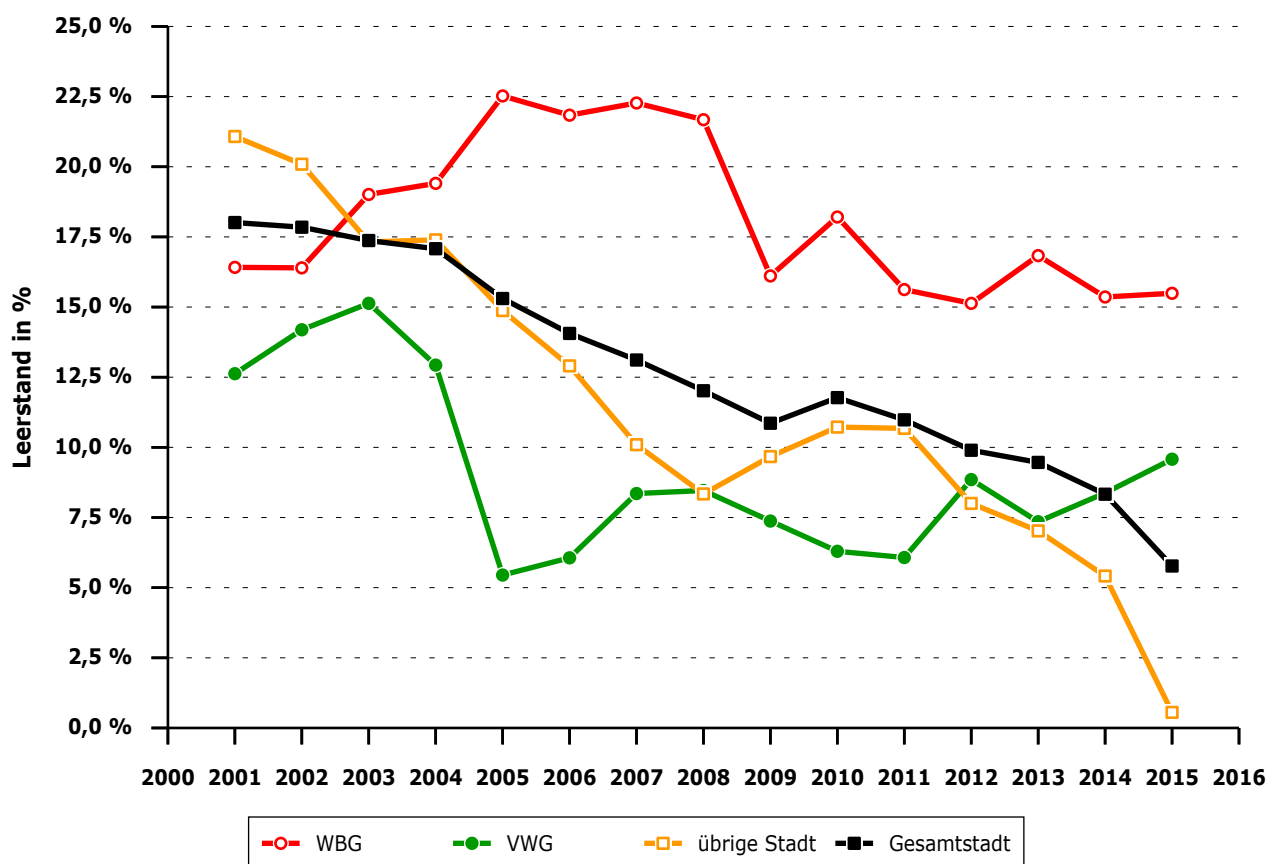




## Leerstände 2001 - 2015 Szenario 2

basierend auf tatsächlicher Entwicklung der Belegungsziffer für Thüringen gem. Angaben TLS

	WBG			VWG			übrige Stadt			insgesamt		
	Bestand	Leerstand	in %	Bestand	Leerstand	in %	Bestand	Leerstand (geschätzt)	in %	Bestand	Leerstand (geschätzt)	in %
2001	4.374	718	16,4 %	3.002	379	12,6 %	7.553	1.592	21,1 %	14.929	2.689	18,0 %
2002	4.324	709	16,4 %	3.002	426	14,2 %	7.675	1.542	20,1 %	15.001	2.677	17,8 %
2003	4.313	820	19,0 %	2.987	452	15,1 %	7.685	1.331	17,3 %	14.985	2.603	17,4 %
2004	4.256	826	19,4 %	2.985	386	12,9 %	7.801	1.357	17,4 %	15.042	2.569	17,1 %
2005	4.249	957	22,5 %	2.771	151	5,4 %	7.819	1.163	14,9 %	14.839	2.271	15,3 %
2006	4.025	879	21,8 %	2.771	168	6,1 %	7.905	1.020	12,9 %	14.701	2.067	14,1 %
2007	4.005	892	22,3 %	2.777	232	8,4 %	7.776	785	10,1 %	14.558	1.909	13,1 %
2008	3.912	848	21,7 %	2.777	235	8,5 %	7.590	633	8,3 %	14.279	1.716	12,0 %
2009	3.619	583	16,1 %	2.753	203	7,4 %	7.910	765	9,7 %	14.282	1.551	10,9 %
2010	3.619	659	18,2 %	2.732	172	6,3 %	7.937	851	10,7 %	14.288	1.682	11,8 %
2011	3.418	534	15,6 %	2.733	166	6,1 %	8.073	862	10,7 %	14.224	1.562	11,0 %
2012	3.410	516	15,1 %	2.768	245	8,9 %	7.897	632	8,0 %	14.075	1.393	9,9 %
2013	3.410	574	16,8 %	2.694	198	7,3 %	7.960	559	7,0 %	14.064	1.331	9,5 %
2014	3.314	509	15,4 %	2.746	230	8,4 %	8.033	435	5,4 %	14.093	1.174	8,3 %
2015	3.273	507	15,5 %	2.746	263	9,6 %	8.100	45	0,6 %	14.119	815	5,8 %



## Leerstände der WU nach Quartierstypen 2002 - 2015

		2002	2003	2004	2005	2006	2007	2008	2009	2010	2011	2012	2013	2014	2015
<b>1 Altstadt</b>	<b>WBG</b>	21	13	13	30	37	29	33	29	71	122	141	149	156	158
	<b>VWG</b>	5	0	3	3	7	8	7	9	33	2	10	1	28	3
<b>2 gründerzeitliche Blockrandbebau.</b>	<b>WBG</b>	114	124	135	156	153	156	132	134	136	124	116	124	114	117
	<b>VWG</b>	15	16	15	9	10	9	8	6	6	5	1	2	14	15
<b>3 gründerzeitliche E.-hausbebauung</b>	<b>WBG</b>	3	3	1	0	0	2	3	2	1	1	1	0	0	0
	<b>VWG</b>	0	0	0	0	0	0	0	0	0	0	0	0	0	0
<b>4 30-/50-Jahre E.-/Dhs.-Bebau.</b>	<b>WBG</b>	0	0	0	0	0	0	0	0	0	0	0	0	0	0
	<b>VWG</b>	0	0	0	0	0	0	0	0	0	1	0	0	0	1
<b>5 Alt-Neubau</b>	<b>WBG</b>	212	249	213	300	198	202	145	46	39	39	37	42	6	2
	<b>VWG</b>	30	22	23	31	31	21	9	9	4	3	9	10	9	6
<b>6 Block- und Plattenbauten</b>	<b>WBG</b>	314	356	445	463	476	489	521	347	397	238	219	251	229	227
	<b>VWG</b>	376	414	345	108	120	194	210	179	128	155	224	185	173	238
<b>7 Einfamilien- und Reihenhausbeb.</b>	<b>WBG</b>	2	0	1	0	5	0	0	1	0	0	0	1	0	0
	<b>VWG</b>	0	0	0	0	0	0	1	0	1	0	1	0	0	0
<b>8 Dörfliche Bebauung</b>	<b>WBG</b>	0	0	0	0	0	0	0	0	0	0	0	0	0	0
	<b>VWG</b>	0	0	0	0	0	0	0	0	0	0	0	0	0	0
<b>9 Gemengelagen</b>	<b>WBG</b>	43	75	18	8	10	14	14	24	15	10	2	7	4	3
	<b>VWG</b>	0	0	0	0	0	0	0	0	0	0	0	0	0	0

## Anteile der Leerstände in Quartierstyp 6 (Block- u. Plattenbauten) am Gesamtleerstand der WU 2002 - 2015

	WBG				VWG				WU insgesamt			
	WE-Gesamt- bestand	Leerstand	davon in Q 6: Block-/ Plattenbauten	in %	WE-Gesamt- bestand	Leerstand	davon in Q 6: Block-/ Plattenbauten	in %	WE-Gesamt- bestand	Leerstand	davon in Q 6: Block-/ Plattenbauten	in %
2002	4.324	709	314	44,3 %	3.002	426	376	88,3 %	7.326	1.135	690	60,8 %
2003	4.313	820	356	43,4 %	2.987	452	414	91,6 %	7.300	1.272	770	60,5 %
2004	4.256	826	445	53,9 %	2.985	386	345	89,4 %	7.241	1.212	790	65,2 %
2005	4.249	957	463	48,4 %	2.771	151	108	71,5 %	7.020	1.108	571	51,5 %
2006	4.025	879	476	54,2 %	2.771	168	120	71,4 %	6.796	1.047	596	56,9 %
2007	4.005	892	489	54,8 %	2.777	232	194	83,6 %	6.782	1.124	683	60,8 %
2008	3.912	848	521	61,4 %	2.777	235	210	89,4 %	6.689	1.083	731	67,5 %
2009	3.619	583	347	59,5 %	2.753	203	179	88,2 %	6.372	786	526	66,9 %
2010	3.619	659	397	60,2 %	2.732	172	128	74,4 %	6.351	831	525	63,2 %
2011	3.418	534	238	44,6 %	2.733	166	155	93,4 %	6.151	700	393	56,1 %
2012	3.410	516	219	42,4 %	2.768	245	224	91,4 %	6.178	761	443	58,2 %
2013	3.410	574	251	43,7 %	2.694	198	185	93,4 %	6.104	772	436	56,5 %
2014	3.314	509	229	45,0 %	2.746	230	173	75,2 %	6.060	739	402	54,4 %
2015	3.273	507	227	44,8 %	2.746	263	238	90,5 %	6.019	770	465	60,4 %

### Leerstand in Block- und Plattenbauten (Quartierstyp 6) nach Vertiefungsgebieten 2007 - 2015

	Ostviertel						Westviertel					
	WBG			VWG			WBG			VWG		
	WE	leer	in %	WE	leer	in %	WE	leer	in %	WE	leer	in %
2007	804	114	14,2 %	518	61	11,8 %	612	115	18,8 %	808	76	9,4 %
2008	804	108	13,4 %	518	68	13,1 %	532	26	4,9 %	808	93	11,5 %
2009	804	142	17,7 %	508	73	14,4 %	532	35	6,6 %	795	61	7,7 %
2010	804	143	17,8 %	499	38	7,6 %	532	34	6,4 %	783	28	3,6 %
2011	684	18	2,6 %	499	47	9,4 %	520	52	10,0 %	784	24	3,1 %
2012	684	13	1,9 %	499	61	12,2 %	520	28	5,4 %	784	35	4,5 %
2013	684	12	1,8 %	469	42	9,0 %	520	39	7,5 %	784	40	5,1 %
2014	684	19	2,8 %	469	37	7,9 %	520	42	8,1 %	784	64	8,2 %
2015	684	18	2,6 %	469	15	3,2 %	480	24	5,0 %	824	103	12,5 %

	Rabenhold						Rudisleben		
	WBG			VWG			WBG		
	WE	leer	in %	WE	leer	in %	WE	leer	in %
2007	504	98	19,4 %	361	50	13,9 %	220	136	61,8 %
2008	504	124	24,6 %	361	41	11,4 %	220	200	90,9 %
2009	504	148	29,4 %	361	37	10,2 %	0	0	0,0 %
2010	504	193	38,3 %	361	59	16,3 %	0	0	0,0 %
2011	444	160	36,0 %	361	82	22,7 %	0	0	0,0 %
2012	444	174	39,2 %	367	123	33,5 %	0	0	0,0 %
2013	444	195	43,9 %	318	96	30,2 %	0	0	0,0 %
2014	396	171	43,2 %	318	97	30,5 %	0	0	0,0 %
2015	395	175	44,3 %	318	113	35,5 %	0	0	0,0 %

**Leerstand Block- u. Plattenbauten in den Vertiefungsgebieten**

